



**Швейцария.**  
get natural.

# Новости Switzerland Tourism



# Новости Офиса по туризму Швейцарии 2014

- Летняя рекламная кампания апрель – сентябрь
- Выездные воркшопы в регионе Маттерхорн (июль), Цюрих (июнь) и Люцерн (август)
- Фотовыставка в Москве
- Воркшоп Switzerland Invites в Москве – 17 сентября
- Воркшоп Switzerland Invites в Санкт-Петербурге – 19 сентября
- Зимняя рекламная кампания октябрь 14 – март 15
- Выпуск брошюр: STS карта и Панорамные маршруты, Деловые встречи, Лето, Города, Ski Guide, Зима

# Our regional partners.



Добро пожаловать!



# SWISS гарантирует высокое качество продукта и предоставляемых услуг

## Швейцарские традиции



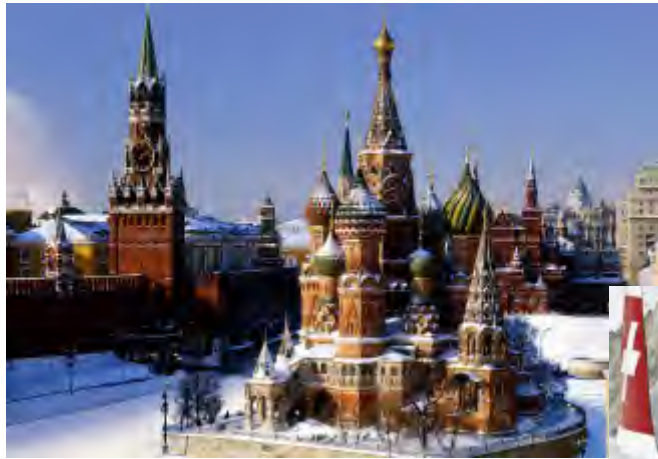
## Персональный сервис по-швейцарски



## Швейцарская надежность



# 30 рейсов **SWISS** в неделю из России в Швейцарию



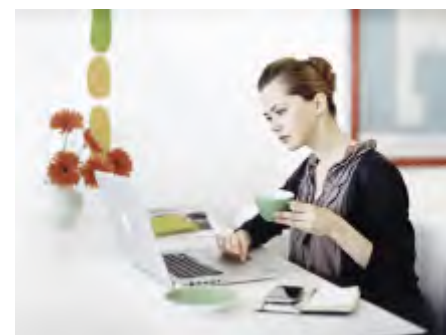
# Со **SWISS** в Северную Америку и Южную Европу при минимальном времени пересадки в 35 минут





# Всесторонний и персональный подход к обслуживанию

- Горячая линия для пассажиров и туристических агентств доступна каждый день
- SWISS.com
  - On-line заказ и бронирование
  - Групповое бронирование on-line
  - Регистрация через Интернет и на стойках самостоятельной регистрации в аэропорту
  - Информация о рейсах и пунктах назначения
  - Всегда наиболее привлекательные предложения
- Участие в бонусной программе Miles&More



# Авиаузел **SWISS Hub** – отдохните перед вылетом и по прилету



# SWISS Hub – самая длинная среди всех аэропортов мира барная стойка (а.п.Цюрих)



# Авиакомпания **SWISS** предлагает швейцарскую национальную кухню и гостеприимство на борту



# Авиакомпания **SWISS** – это надежность и безоговорочная безопасность

Все техническое обслуживание осуществляется на собственных производственных мощностях

Все рейсы выполняются современными воздушными судами семейства A320/321



# Авиакомпания **SWISS** инвестирует более 3 млрд. швейцарских франков в свой флот

## **Заказаны 6 воздушных судов Boeing 777-300ER**

Авиакомпания SWISS начнет заменять парк своих судов для дальних перелетов начиная с 2016 г. На настоящее время размещены заказы на 6 воздушных судов Boeing 777-300ER.

## **Заказаны 20 Bombardier CS100**

Начиная с 2015 г. авиапарк SWISS для коротких перелетов будет обновлен 20 воздушными судами нового поколения Bombardier Cseries (CS100), которые заменят самолеты Avro RJ100.



# Авиакомпания SWISS была неоднократно отмечена отраслевыми наградами

## Наши постоянные усилия были оценены нашими

### Клиентами

#### Награды в 2013 г.

Туристическая премия  
World Travel Award

#### Награды в 2012 г.

Опрос читателей издания  
Global Traveler  
Опрос читателей журнала  
Premier Traveler Magazine  
Туристическая премия  
World Travel Awards  
Премия Skytrax World Airline Awards  
Премия Business  
Traveler Award (Германия)  
Деловой журнал Bilanz

#### Награды в 2011 г.

Награда Global Traveler  
Премия Skytrax World Airline Awards  
Деловой журнал Bilanz  
Премия Business  
Traveler Award (Германия)  
Америки

#### Категория

Ведущая европейская авиакомпания  
по Бизнес-классу

#### Категория

Лучший дизайн кресел в Бизнес-классе

Лучший сервис в Бизнес-классе  
на трансатлантических рейсах  
Ведущая европейская авиакомпания  
по Бизнес-классу

Лучшее питание в Бизнес-классе  
Лучшая авиакомпания для Европы

Лучшая авиакомпания в Европе

#### Категория

Лучший дизайн кресел в Первом классе  
Лучшая авиакомпания в Западной Европе  
Лучшая авиакомпания в Европе

Лучшая авиакомпания для Европы

Лучший Бизнес-класс для Северной/Южной



Europe's Leading  
Airline Business Class



Our sign is a promise.





А теперь тема 2014 года...



# Панорамы.

Лето 2014



Швейцария.  
get natural.





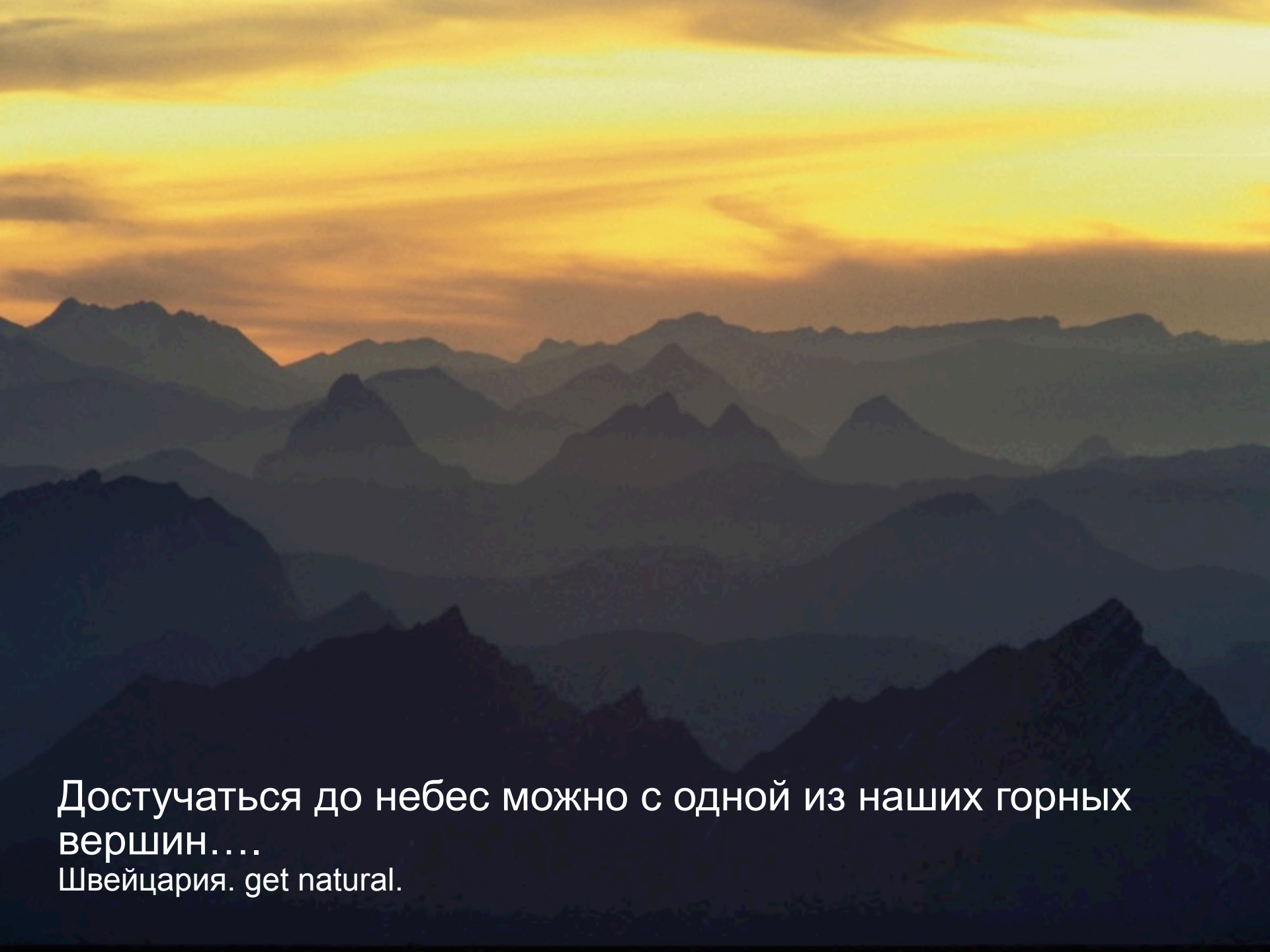
Каждый подъём к нашим горным вершинам  
- это впечатляющий полёт к небесам, где  
воздух чист, пейзажи захватывают дух и ....  
the experiences moving



Стань ближе к природе, поднимись над суетой  
Швейцария. get natural.



Захватывающие дух поездки по нашим горным железным дорогам.  
Швейцария. get natural.



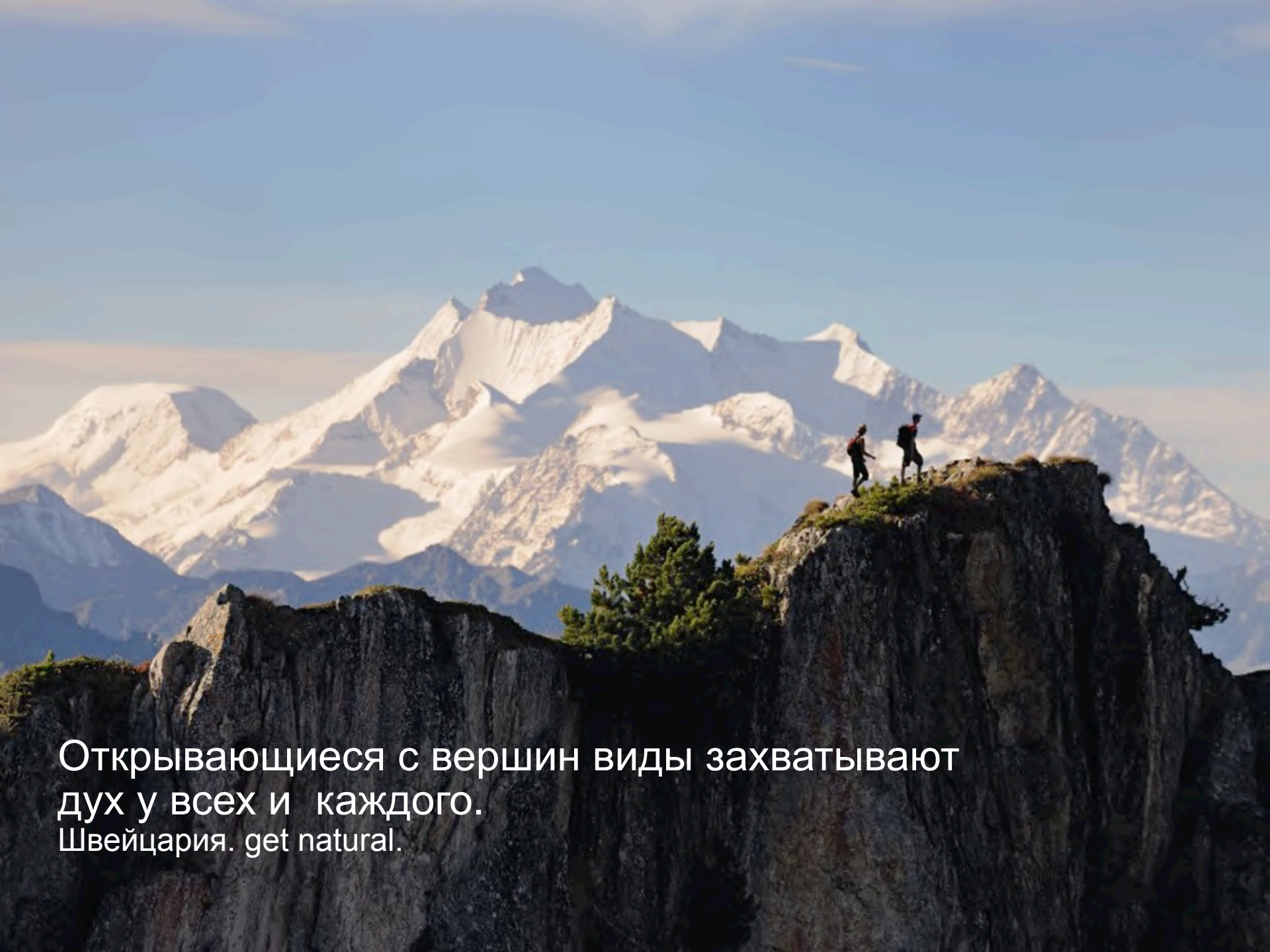
Достучаться до небес можно с одной из наших горных вершин....

Швейцария. get natural.



Испытайте настоящую глубину эмоций  
поднявшись на вершину.  
Швейцария. get natural.



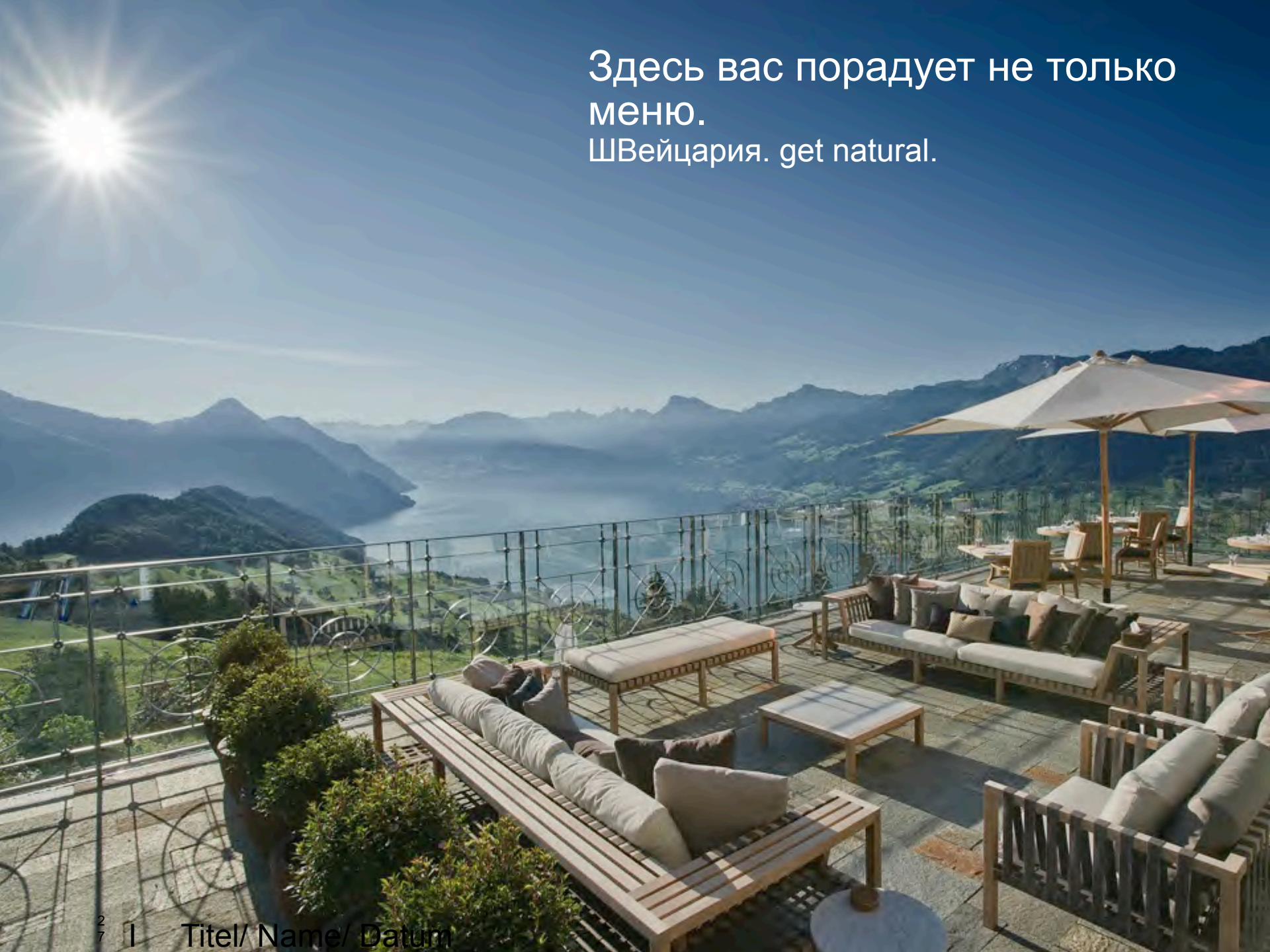


Открывающиеся с вершин виды захватывают  
дух у всех и каждого.  
Швейцария. get natural.



Наши панорамные поезда:  
Сплошное удовольствие!  
. get natural.

Здесь вас порадует не только  
меню.  
Швейцария. get natural.





Швейцария.  
get natural.

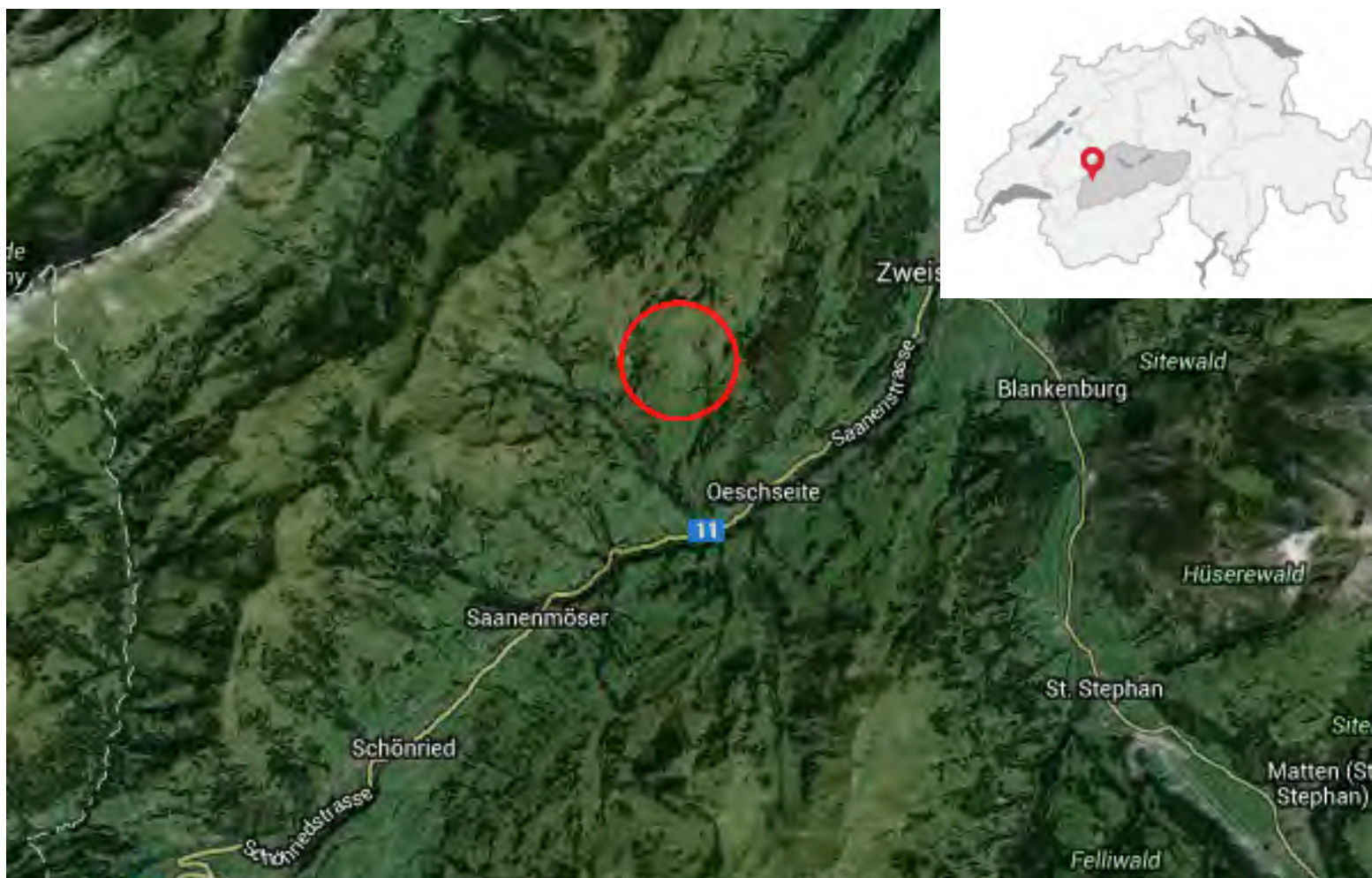
# Гастрономия в горах.

Лето 2014



Швейцария.  
get natural.

# Бернское нагорье, Цвайзимен. «Хюслиберг Байцли»







Швейцария.  
get natural.

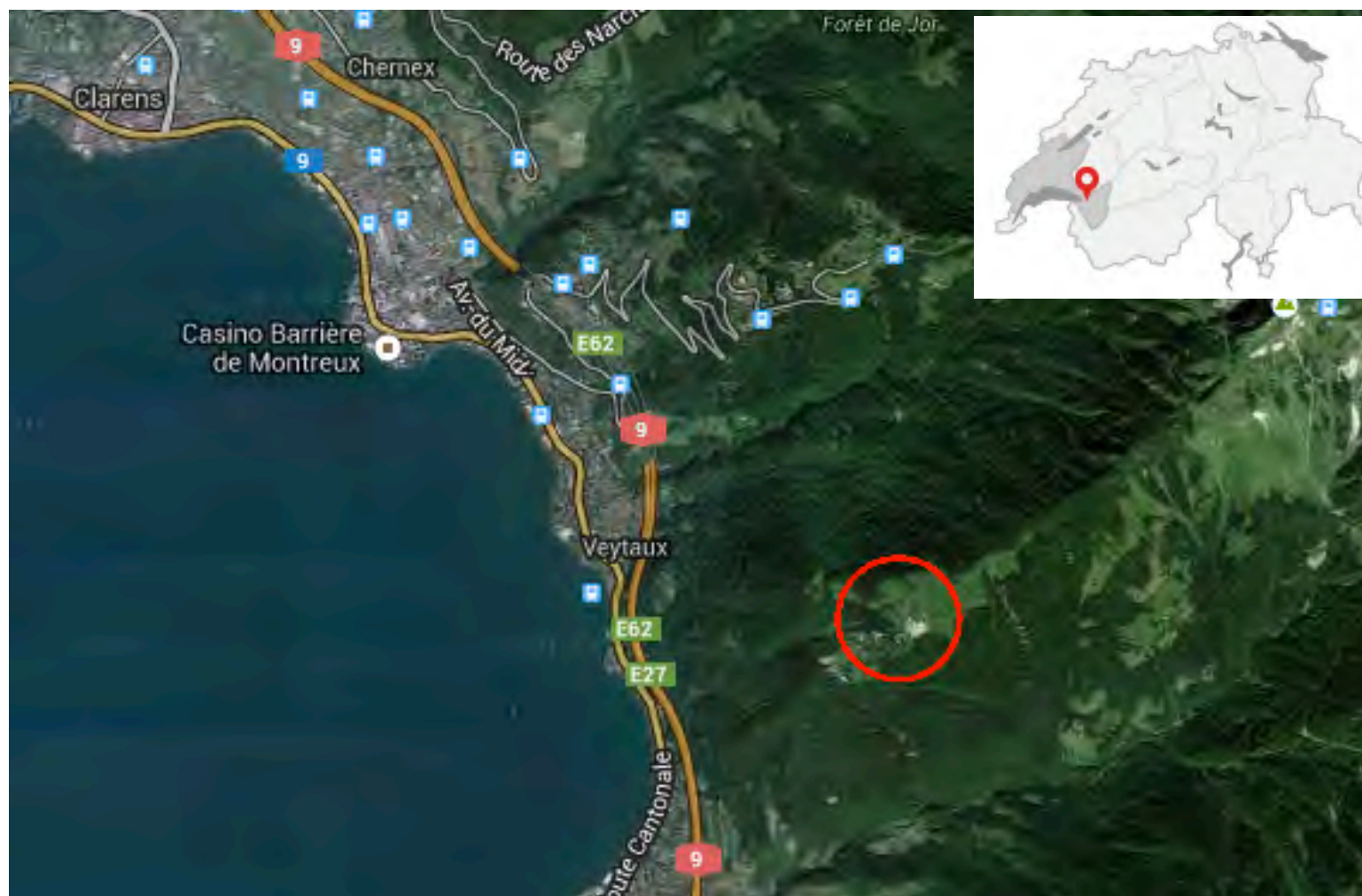
# Бернское нагорье, Цвайзимен. „Хюслиберг Байцли“.

Как добраться	До небольшого ресторанчика Hüsliberg можно пойти пешком за 20 минут от Sparenmoss (сначала на автобусе от Цвайзимена до Шпаренмос). Можно на машине до паркинга Hüsliberg, откуда всего несколько шагов до ресторана.
Кулинарный аспект	Деликатесы домашнего приготовления, такие как вяленое мясо, пироги и кремовые десерты.
Размещение	Не предлагается
Особенности	Есть детская игровая площадка
Время работы	С июня до середины сентября
Количество мест	45 внутри / открытая терраса 65



Швейцария.  
get natural.

# Регион Женевского озера, Вейта. „Оберж де Соншо“.







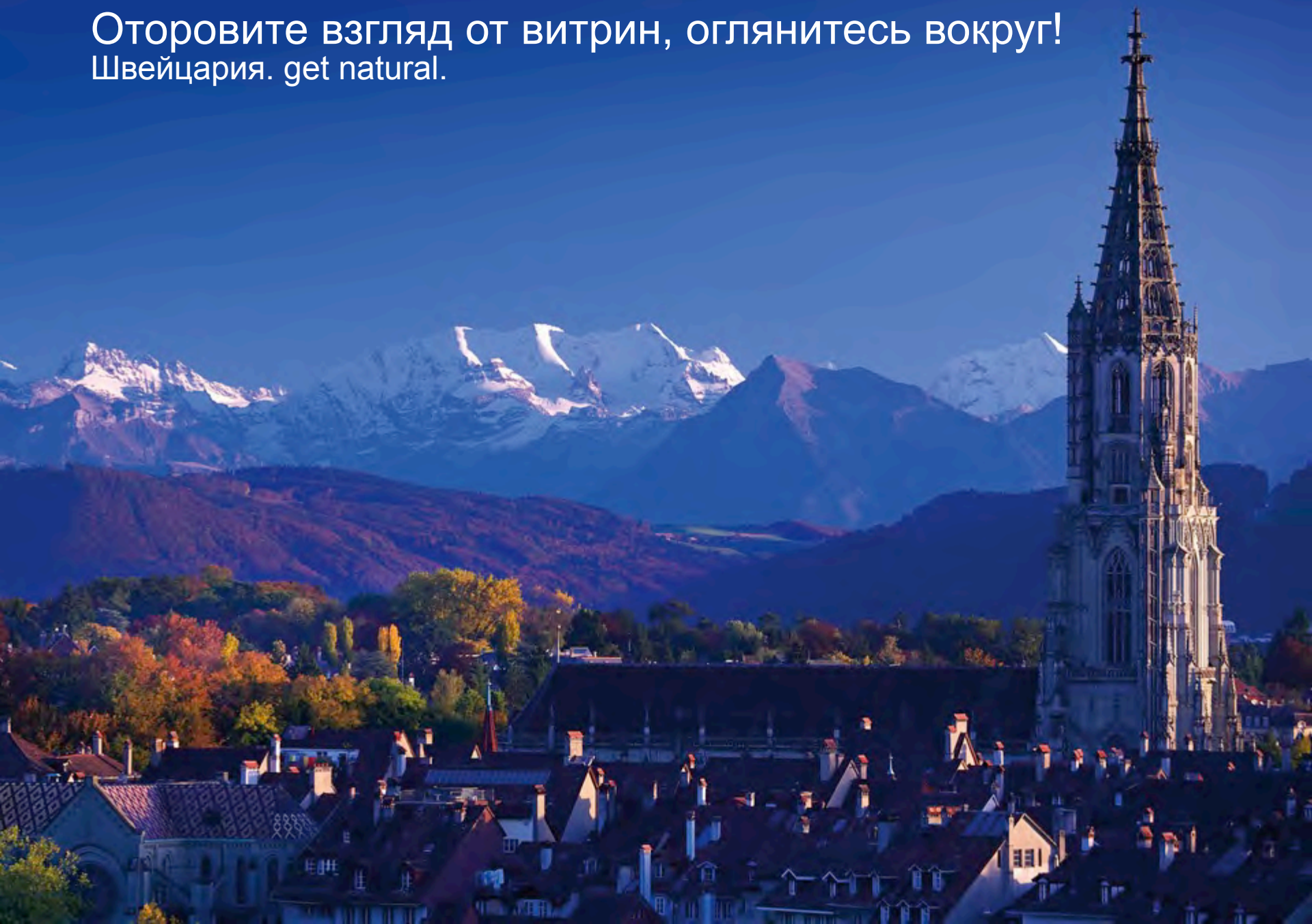


Швейцария.  
get natural.

# Регион Женевского озера, Вейта. „Оберж де Соншо“.

Как добраться	Auberge расположен в 10 минутах на машине от Саух и 20 минутах от Villeneuve. До Auberge также можно дойти пешком 45 минут от станции Саух.
Кулинарный аспект	Рёшти, noodle-gratin, сырное фондю, мясное фондю и фруктовые пироги и торты.
Размещение	Возможно для 20 человек
Особенности	Детская игровая площадка, терраса с лежаками для отдыха и винотека Carnotzet вместимостью 15 человек
Время работы	С апреля по октябрь
Количество мест	Внутри 130 / открытая площадка 40

Оторвите взгляд от витрин, оглянитесь вокруг!  
Швейцария. get natural.





Города.

Лето 2014



**Швейцарские города похожи на эксклюзивные бутики.**



Пешеходные улочки и исторический центр располагают к отдыху.

Незабываемые впечатления ждут вас в пешей доступности от центра города .



Швейцарские города сливаются с природой.







Швейцария.  
get natural.

# Exceptional city sights

- Trade Fair Tower Basel: Switzerland's second highest building with height of 105 meters 31 floors
- Bern Cathedral, Bern: largest and most important Late Medieval church in Switzerland, Switzerland's tallest church steeple, view of the Old Town, the Aare River, the Bernese Alps, with Eiger, Mönch and Jungfrau, and the Jura Mountain Range
- Primetower, Zürich: spectacular view of Zürich and the lake from Restaurant Clouds. The restaurant is on the 35<sup>th</sup> floor of the highest building in Switzerland, 126 meters tall



Швейцария.  
get natural.

Размещение с панорамным видом

Лето 2014



Горный отель Низен Кульм, Мюленен.  
Бернское нагорье.



Горный отель Борт (1600м), Гриндельвальд.  
Бернское нагорье.



3100 Кульмотель Горнерграт, Церматт.


Вале



Отель Риффельальп Резорт 2222.  
Церматт.



Отель Риги Кульм, Риги Кульм.  
Люцерн-Регион озера Люцерн.

A woman with blonde hair tied back is seen from behind, relaxing in an infinity pool. The pool's edge is visible in the foreground, and the water extends to the horizon. In the background, a large lake is nestled between mountains, with a small town visible on the right. The sky is a mix of blue and orange, indicating sunset or sunrise.

Отель Вила Хонегг.  
Регион Люцернского озера





Отель Мирадор Кемпински, Монтрё-Веве.

Регион Женевского озера.



Кадемарио отель и СПА, Кадемарио.  
Тичино.



Отель Цюрихберг (Sorell), Цюрих.

Регион Цюриха.

# Горные железные дороги и подъёмники.

Лето 2014

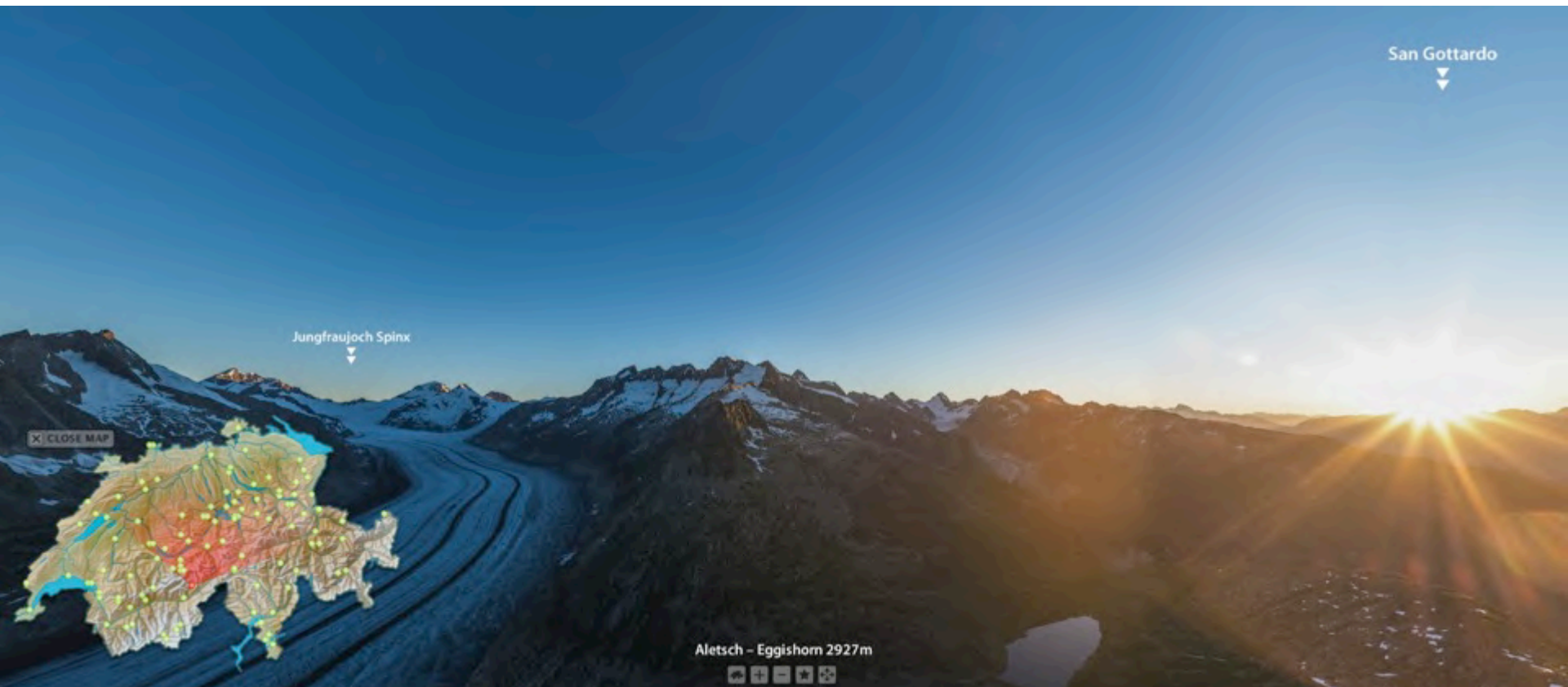


Швейцария.  
get natural.

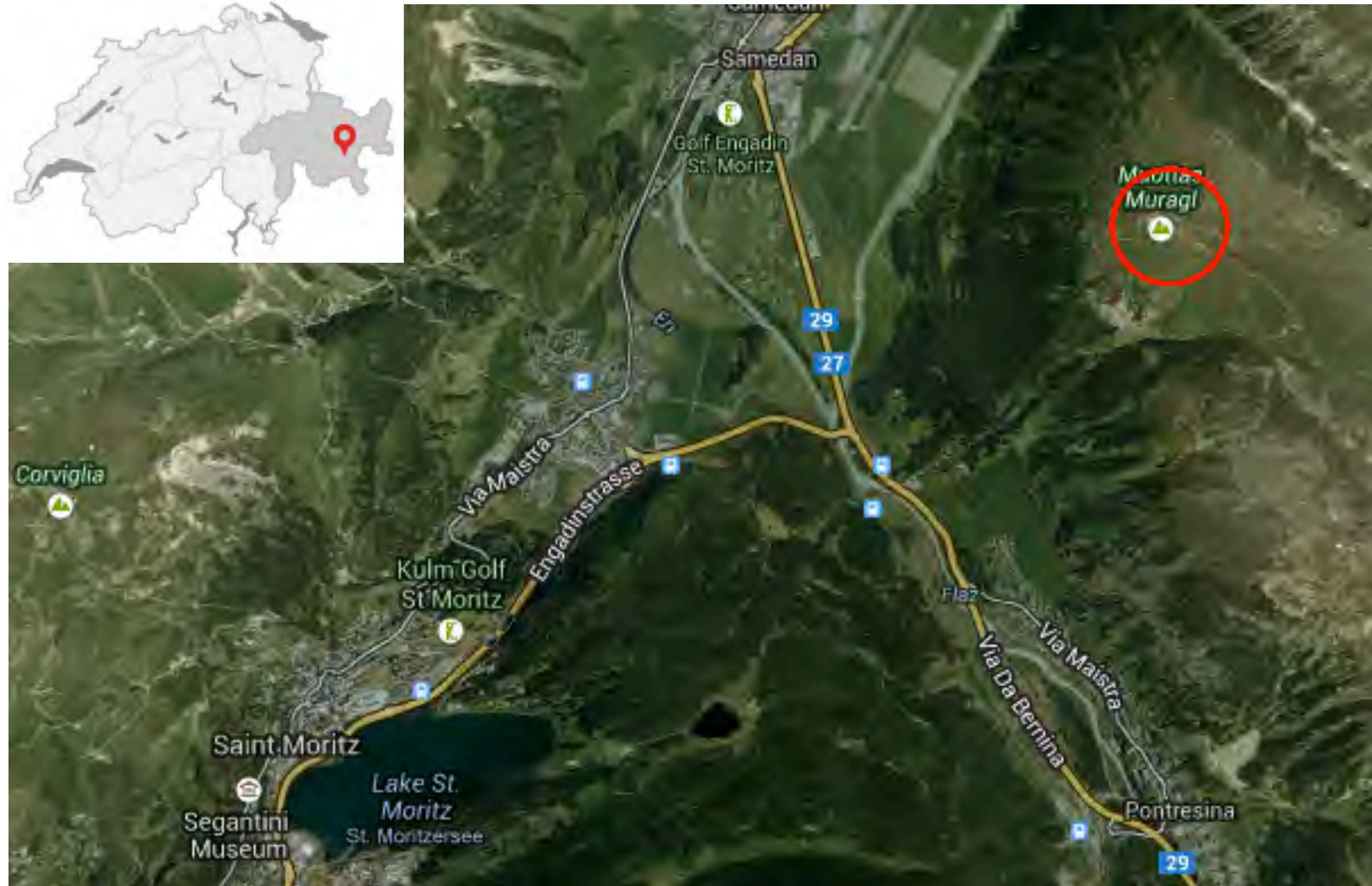
# myswitzerland.ch

## 360° Panoramic Pictures

- About 30 new panoramic views (in total about 125)
- Access on myswitzerland: About Switzerland / Apps & panoramic pictures



# Кантон Граубюнден: Энгадин, Понтрезина. Муотас Мурагль.



# Граубюнден: Энгадин, Понтрезина. Муотас Мурагль.

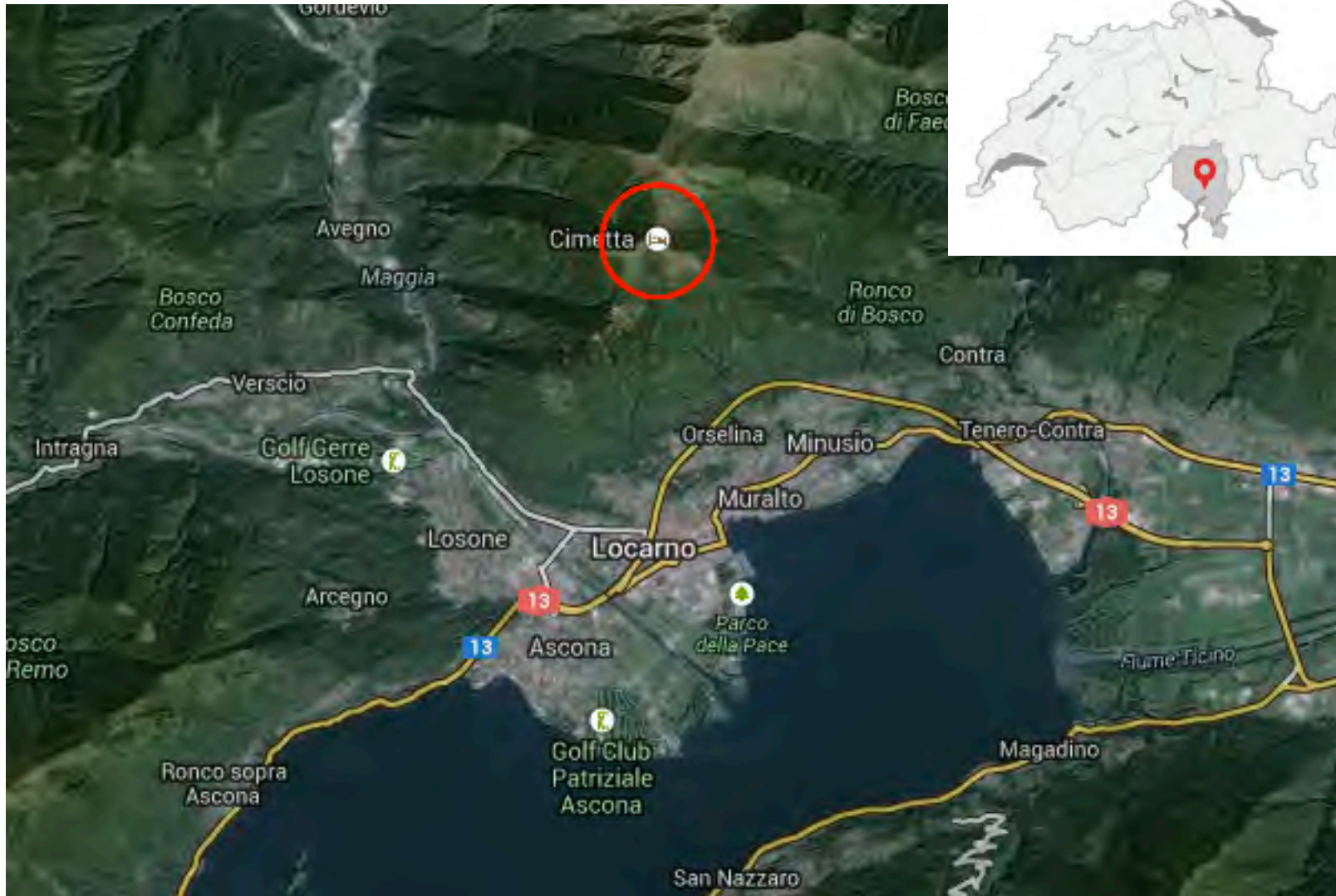
Высота	2454m
Как добраться	Поездом до Punt Muragl/Понтезина, фуникулёр на Muottas Muragl
Панорамы	Озёра верхнего Энгадина, Ст.Мориц, Пик Палю, Пик Бернина
Чем заняться	Пешеходный маршрут до хижины Segantini и Schafberg, climate trail
Кулинарный аспект	Стильная атмосфера, отделка деревом: аперо, ланч, ужин при свечах
Где остановиться	Первый отель «energy-plus» в Альпах, 16 номеров, WiFi
Для групп	Панорамный ресторан 160, гостиная 24, ресторан Scatla 50, 100, хижина Villa Lyss от 15 до 25 человек
Зимой	Санная трасса, философский пешеходный маршрут, дорожки для прогулок на снегоступах
Особенности	„Sine sole sileo“, самые точные солнечные часы в мире







# Тичино: Локарно. Кардада Чиметта.



# Тичино: Локарно. Кардада Чиметта.



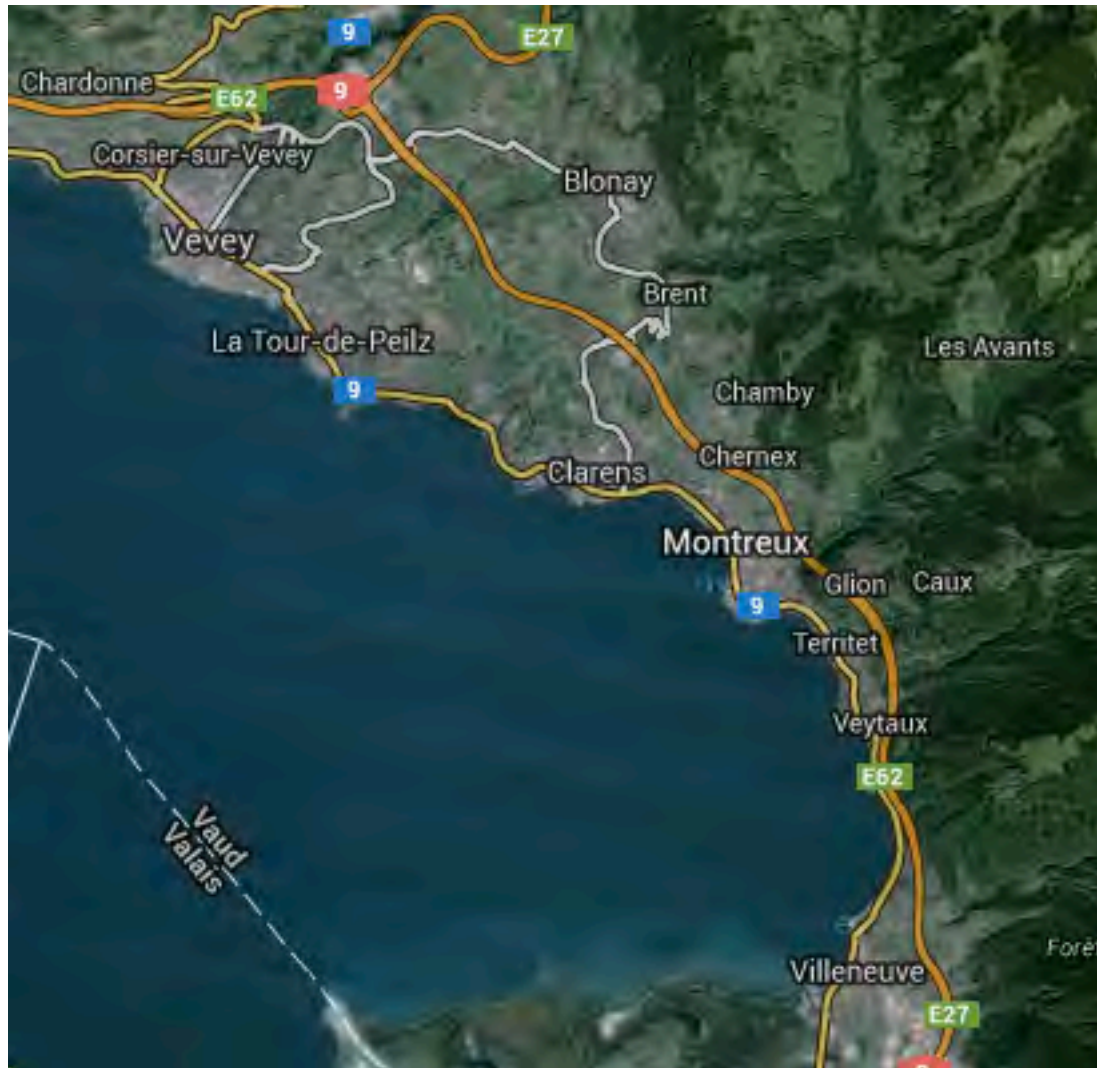
Высота	1671m
Как добраться	Из Локарно на фуникулёре или автобусе до Orselina, кабина до Cardada и креселка на Cimetta
Панорамы	Локарно, озеро Маджоре, острова Бриссаго, от Чентовалли до Альп Вале
Чем заняться	Пешеходные маршруты, горный велосипед, ориентирование, параглайдинг
Кулинарный аспект	6 ресторанов в горах с традиционной кухней региона Тичино
Где остановиться	Гостевой дом Albergo Cardada на 25 человек (sgl, dbl и dorm-rooms) / Albergo Ristorante Colmanicchio: 7 стильных номеров, конференц-зал, гостевой дом Cimetta на 52 койки для групп
Для групп:	Cimetta: ресторан 130, терраса 130; гостевой дом Albergo Cardada: банкетный зал на 80 человек
Зимой	Зимний курорт между Кардадой и Чиметтой
Особенности	Смотровая платформа: Cardada и Cimetta







# Регион Женевского озера: Монтрё. Роше-де-Нэ.



## Регион Женевского озера: Монтрё.

### Роше-де-Нэ.

Высота	2042m
Как добраться	Из Монтрё трамваем на зубчатой передаче через Glion и Саух до вершины; или из Therritet (Chillon) на подъемнике до Glion
Панорамы	Женевское озеро, от Лозанны до горной гряды Юра, Савойские и Вадуазские Альпы, пики Dents du Midi
Достопримечательности	Альпийский сад „La Rambertia“, мармоты, виа феррата на Grottes de Naye
Кулинарный аспект	Панорамный ресторан „Plein Roc“ в скале, ресторан самообслуживания на верхней станции
Где остановиться	7 монгольских юрт на 57 человек максимум
Для групп	Зал для семинаров (30 чел), программы для групп
Winter	Трамвай курсирует зимой, небольшой лыжный курорт между Col de Jaman и Rochers de Naye
Особенности	Поздравления Санта Клауса на Rochers de Naye













Швейцария.  
get natural.

Активный отдых.  
Сделано в Швейцарии.  
Лето 2014



Швейцария.  
get natural.

# Панорамные пешие маршруты.

Лето 2014

# Регион Люцерна: Штоос

## Панорамный маршрут Клингеншток – Фрональпшток



# Регион Люцерна: Штоос

## Панорамный маршрут

### Клинггеншток – Фрональпшток



Начало маршрута	Klingenstock (1935m)
Пункт назначения	Fronalpstock (1922m)
Как добраться к началу маршрута	Кресельным подъемником от Stoos
Как добраться к месту назначения	Кресельный подъемник до Stoos
Уровень сложности	Лёгкий
Уровень физической подготовки	Средний
Протяженность	4.5 км
Время в пути	2 часа 15 минут
Где поесть	Ресторан Fronalpstock
Сезон	С июня по октябрь









# Тичино: Лугано Денти делла Вечия



# Тичино: Лугано

## Денти делла Вечия

Начало маршрута	Cimadera (1935m)
Пункт назначения	Brè (1922m)
Как добраться к началу маршрута	автобусом
Как добраться к месту назначения	автобусом
Уровень сложности	средний
Уровень физической подготовки	средний
Протяженность	13.5 км
Время в пути	4 часа 30 минут
Где поесть	Рестораны Saranna Pairolo, Alpe Bolla, Albergo Brè Paese
Сезон	С мая по октябрь













# Вале: Долина Туртманн. Восхождение на Бархорн за 2 дня: самый высокий пик в Альпах, доступный для пешего восхождения (3610m)



# Вале: Долина Туртманн.



## Восхождение на Бархорн за 2 дня: самый высокий пик в Альпах, доступный для пешего восхождения (3610m)

Начало маршрута	Vorder Sänntum, Gruben/Oberems
Пункт назначения	Vorder Sänntum, Gruben/Oberems
Как добраться к началу маршрута	Подъёмник от Turtmann до Oberems, автобус до Gruben, альп-такси до парковки у Vorder Sänntum
Как добраться к месту назначения	Альп-такси от Vorder Sänntum до Gruben, автобусом до Oberems, подъёмником на Turtmann
Уровень сложности	Сложный
Уровень физической подготовки	Хороший
Протяженность	18.6 км
Время в пути	8 часов 50 минут
Где поесть	Горная хижина Turtmannhütte
Сезон	С июля по сентябрь











# Восточная Швейцария: Аппенцель Верхний Кастен: Геологический маршрут



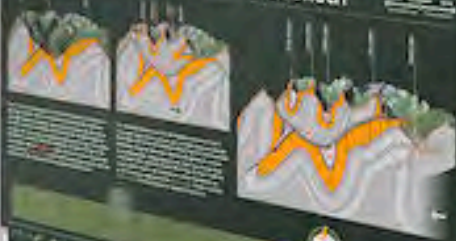
## Восточная Швейцария: Аппенцель

# Верхний Кастен: Геологический маршрут

Начало маршрута	Hoher Kasten (1794m)
Окончание маршрута	Brülisau (922m)
Как добраться к началу маршрута	Поездом до Weissbad, Автобусом до Brülisau
Как добраться до пункта назначения	Подъёмник до Brülisau, автобусом до Weissbad
Уровень сложности	Средний
Уровень физической подготовки	Средний
Протяженность	16 км
Время в пути	5 часов 30 минут
Где поесть	Вращающийся ресторан Hoher Kasten, Staubern, Bollenwees, Plattenbödeli
Сезон	С июня по октябрь



# DER FÄHLENSSEE UND DER SAX-SCHWENDE-BRUCH



Der Fählensee ist ein See, der in einem Tal zwischen den Fähl- und Sax-Schwende-Bergen liegt. Er ist ein Relikt eines früheren Sees, der durch den Sax-Schwende-Bruch entstanden ist. Der See ist heute ein beliebiger Ort für Freizeitaktivitäten wie Wandern und Angeln.

Der Sax-Schwende-Bruch ist ein tektonischer Bruch, der sich im Bereich der Fähl- und Sax-Schwende-Berge befindet. Er ist ein Beispiel für die tektonische Entwicklung der Gegend. Der Bruch ist ein wichtiger Bestandteil der Landschaft und hat die Bildung des Fählensees ermöglicht.



Der Fählensee ist ein beliebiger Ort für Freizeitaktivitäten wie Wandern und Angeln. Der See ist ein Relikt eines früheren Sees, der durch den Sax-Schwende-Bruch entstanden ist. Der See ist heute ein beliebiger Ort für Freizeitaktivitäten wie Wandern und Angeln.







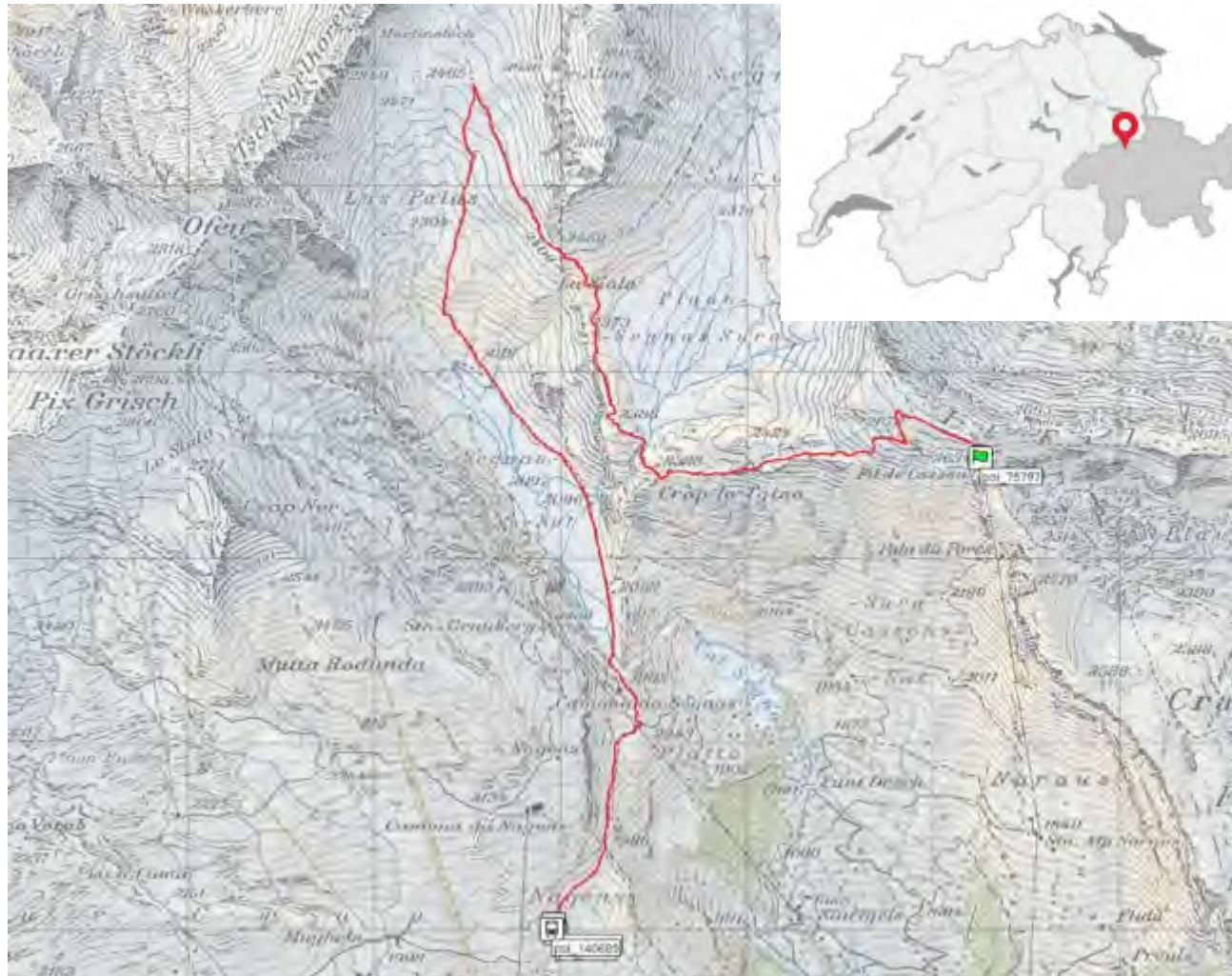
Berggasthaus Bollenwees

Граубюнден: Флимс Лаакс

Хребет Кассонс –

Тектоническая арена Сардона

(Мировое наследие Юнеско)





Граубюнден: Флимс Лаакс

Хребет Кассонс –

Тектоническая арена Сардона  
(Мировое наследие Юнеско)



Начало маршрута	Cassonsgrat, Flims (2670m)
Пункт назначения	Nagens, Flims (1972m)
Как добраться к началу маршрута	Автобусом до Flims, подъемник на Cassonsgrat
Как добраться к месту назначения	Автобусом от Nagens до Laax (только по средам и воскресеньям)
Уровень сложности	Средний
Уровень физической подготовки	Средний
Протяженность	11 км
Время в пути	3 часа 45 минут
Где поесть	Горный ресторан Cassons, горная хижина Segnes, горный ресторан Stalla
Сезон	С июля по сентябрь











# Смотровые площадки.

Лето 2014



Швейцария.  
get natural.



# Top 10 look-outs (towers, platforms)

Name	Location	USP/Characteristic
Il Spir	Flims Laax GR	180° view of Rhine Gorge Ruinaulta, „Swiss Grand Canyon“
Viewing Platform Stanserhorn	Stans NW	View of 10 lakes, 100km alpine mountain range
Cardada Observation Platform	Locarno TI	180° panoramic view of Lake Maggiore, the Centovalli and the Maggia Valley
Gemmi Observation Platform	Leukerbad VS	Unique view to Leukerbad 900 meters below, platform floating 250 meters above ground
View Point Glacier 3000	Les Diablerets VD	Mountain station designed by Mario Botta, at 2965m, view on 24 fourthousanders (Matterhorn, Jungfrau)
Observation Terrace Sphinx	Jungfrauoch BE	located at 3571m, view on Aletsch galcier, France, Germany and Italy
Chaumont Panorama Tower	Neuchâtel NE	60 meter high, built in 1912, tower declared a historic monument, view over three lakes and the alps
Säntis	Säntis AI, AR, SG	2501m, view on six countries
Skyline View Platform	Schilthorn BE	2970m, spectacular view of Eiger, Mönch, Jungfrau
Two Lakes Bridge	Harder Kulm BE	Steel structure with glass surface, view of Jungfrau



# Иль Шпир, Флимс Лаакс.







# Панорамная башня Шомон, Невшатель.



# Панорамная башня Шомон, Невшатель.

Schweiz.  
ganz natürlich.



# Панорамная башня Шомон, Невшатель.

Schweiz.  
ganz natürlich.



# Мост двух озёр, Хардер Кульм, Интерлакен.







# Мост двух озёр, Хардер Кульм, Интерлакен.



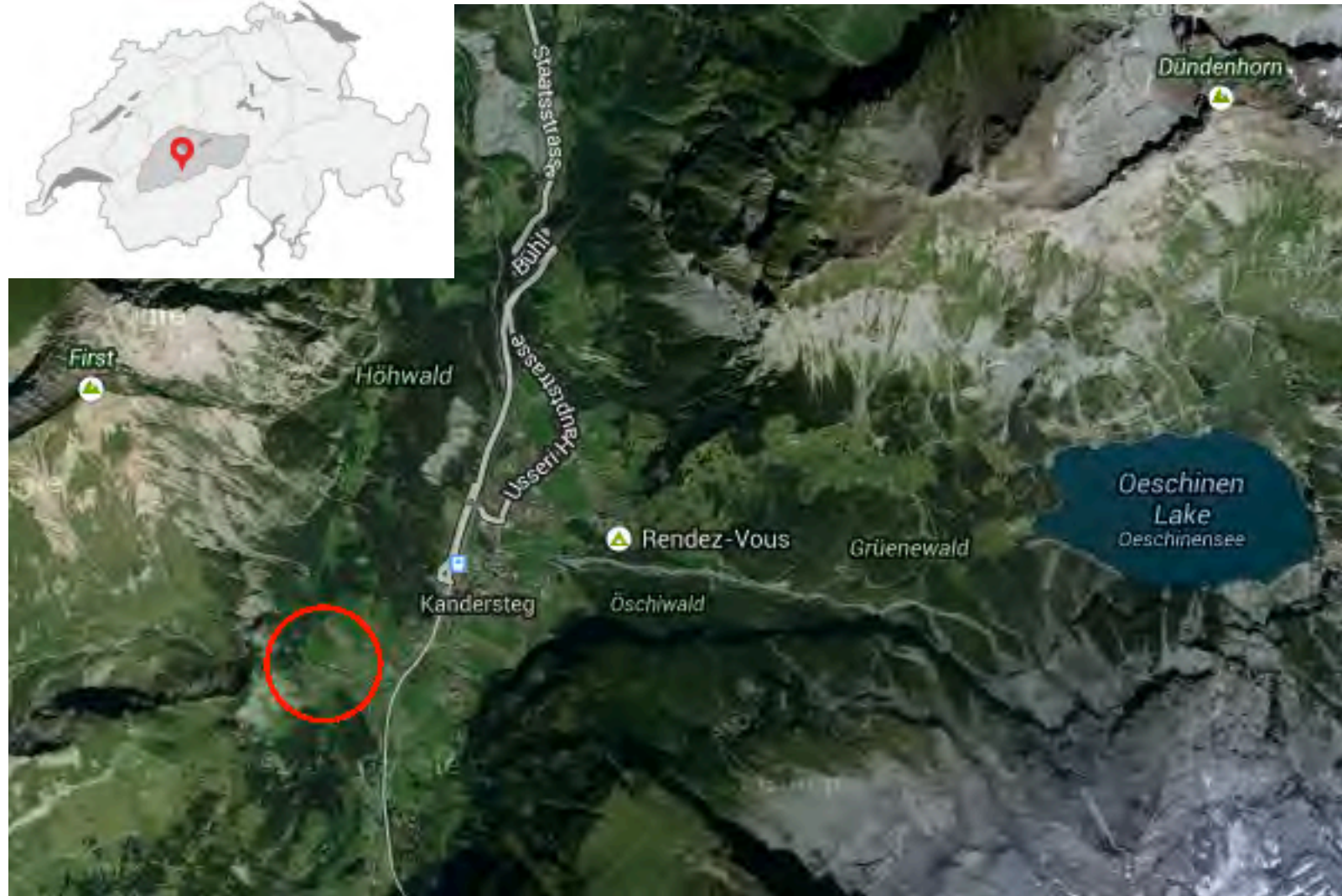


Швейцария.  
get natural.

# Активный отдых с панорамными видами.

Лето 2014

# Бернское нагорье: Кандерштег. Виа Феррата Кандерштег-Альменальп.



# Бернское нагорье: Кандерштег. Виа феррата Кандерштег-Альменальп.

Регион	Бернские Альпы, Lötschberg
Вершина	First (2548m)
Время восхождения	От 3 до 3.5 часов (10-20 минут от старта виа ферраты в зависимости от начальной точки)
Перепад высоты	550 метров подъёма (в том числе 350 метров виа ферраты)
Уровень сложности	K4; самый сложный участок восхождения – вертикальная стена почти сразу после начала ...)
Начало маршрута	Станция Кандерштег (1,176 m) или Allmenalp-Luftseilbahn в долине (1,181 m) на юго-запад от посёлка.
Подход	От станции Кандерштег, следовать по пешеходной тропе в долину...
Маршрут	Восхождение, держаться левой стороны, по стене высотой 100 метров с вертикальными участками. Пересечь ущелье по верёвочному мосту Allmibach...
Спуск	На подъёмнике или пешком через Ryharts и Schneitböde в течении 1 часа. Или параглайдинг прыжок в тандеме!







Швейцария.  
get natural.

# Система путешествий по Швейцарии (STS)

# Покоряйте высоты со Swiss Peak Pass.

Лето 2014



Швейцария.  
get natural.



# Новинка – Swiss Peak Pass.

Даёт возможность неограниченного проезда по горным дорогам 8-ми участвующих партнёров. Используется только вместе с билетами Swiss Pass на 4 или 8 дней.

**Билеты и цены (доплата к Swiss Pass 4 / 8 дней):**

Swiss Peak Pass 4 дня:

1 и 2 класс: CHF 29 – EUR 24 - USD 33

Swiss Peak Pass 8 дней:

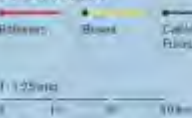
1st and 2nd class CHF 59 – EUR 49 - USD 66

**Период действия:** 1 января – 31 декабря 2014

**Book:** [www.myswitzerland.com/rail](http://www.myswitzerland.com/rail)

Version: 08.2015  
 Due to last of week travel times included. Subject to amendments.

Mode of transport



- Allalin - Starting Point: Saas-Fee
- Brienz Rothorn Bahn - Starting Point: Brienz
- Cardada - Starting Point: Locarno
- Corvatsch - Starting Point: Silvaplana
- Niesen - Starting Point: Mülenen
- Rochers-de-Naye - Starting Point: Montreux
- Säntis - Starting Point: Schwägalp
- Stanserhorn - Starting Point: Stans

Area of validity Swiss Pass | Swiss Flex Pass | Swiss Youth Pass

Lines for unlimited travel, with the Swiss Flex Pass also for additional tickets at half price  
 (1) half-price reduction not guaranteed  
 (2) half-price reduction not guaranteed  
 (3) Lines with discount (50%, 25%)  
 (4) No reduction  
 (5) Free travel on urban public transport

Area of validity Swiss Card

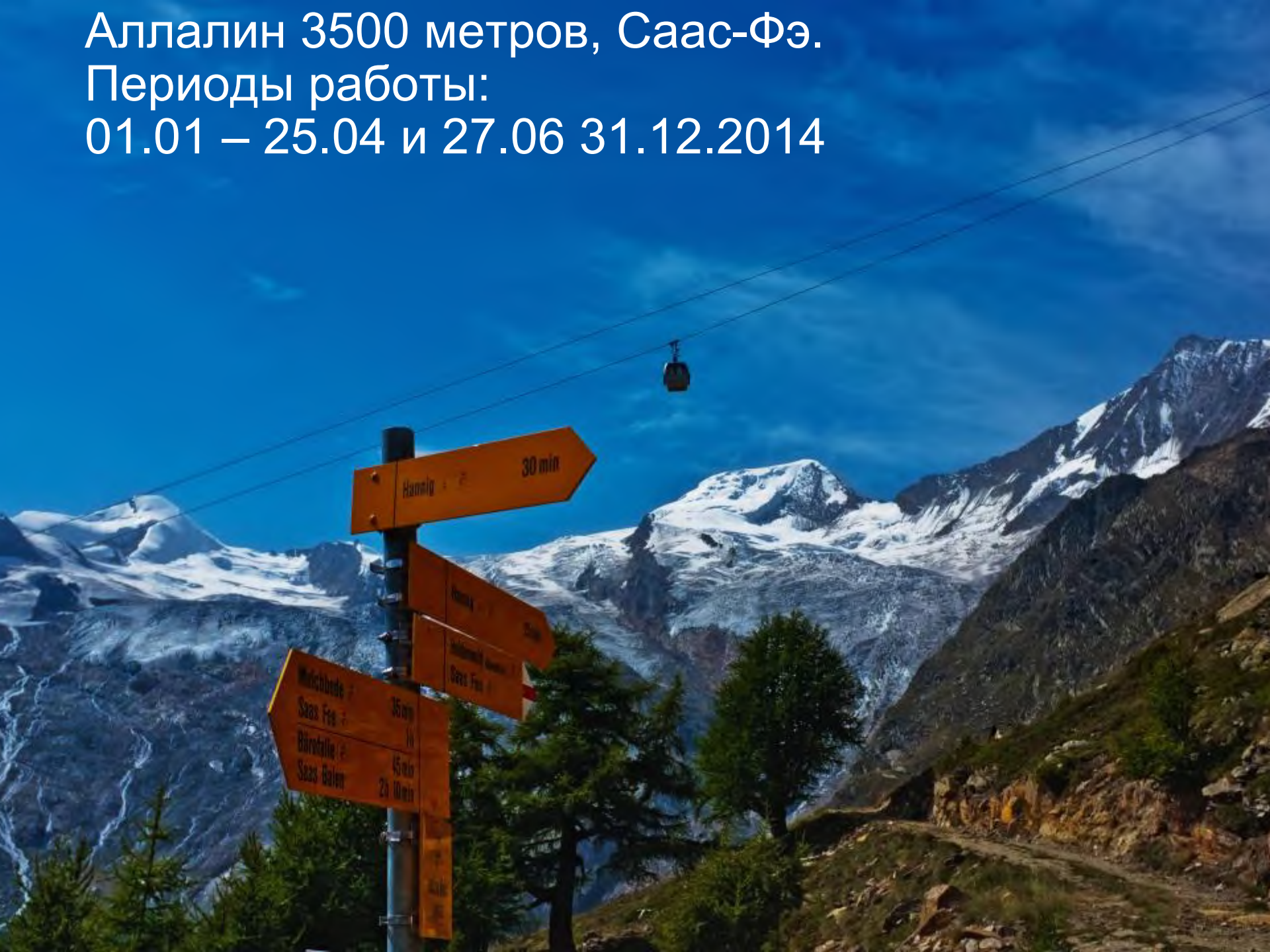
Lines for 1 journey: Round-trip Swiss transfer ticket - destination and back and for unlimited travel at half price  
 (1) half-price reduction not guaranteed  
 (2) half-price reduction not guaranteed  
 (3) Lines with discount (50%)  
 (4) No reduction

Area of validity Swiss Transfer Ticket

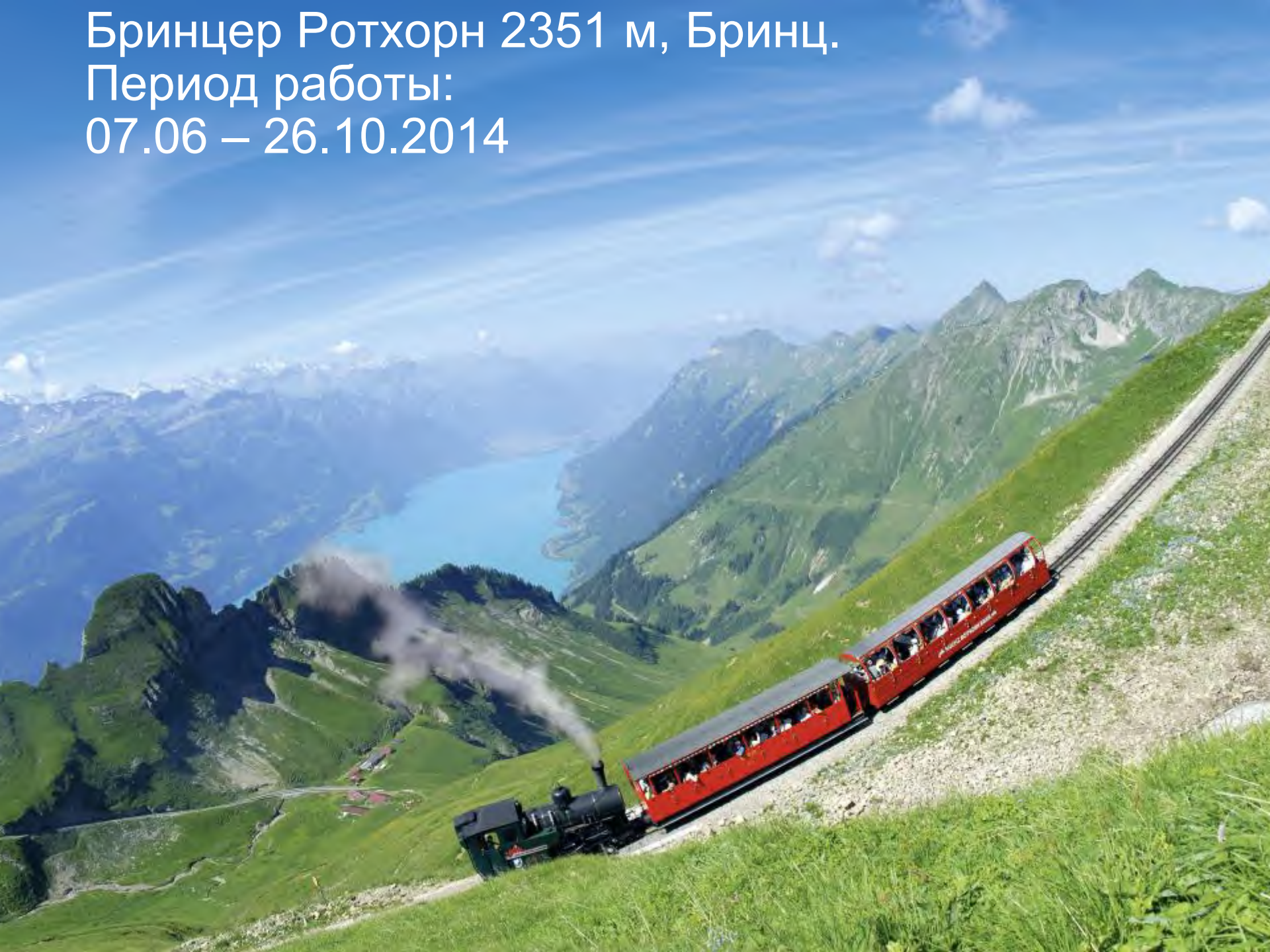
Lines for 1 journey: Round-trip Swiss transfer ticket - destination and back  
 (1) No reduction  
 (2) No reduction  
 (3) No reduction

A valid www.swiss.ch/eng/transport/connections/42 travel in Swiss travel SwissPass valid only in German speaking, German speaking, without the 1st class, Swiss-Germanic Train, Bahn Luzern, also for some private connections in Alpine regions is supplemented. Where travel within a line is not possible.

Аллалин 3500 метров, Саас-Фэ.  
Периоды работы:  
01.01 – 25.04 и 27.06 31.12.2014



Бринцер Ротхорн 2351 м, Бринц.  
Период работы:  
07.06 – 26.10.2014



Тропа эдельвейсов на Бринц Ротхорн.



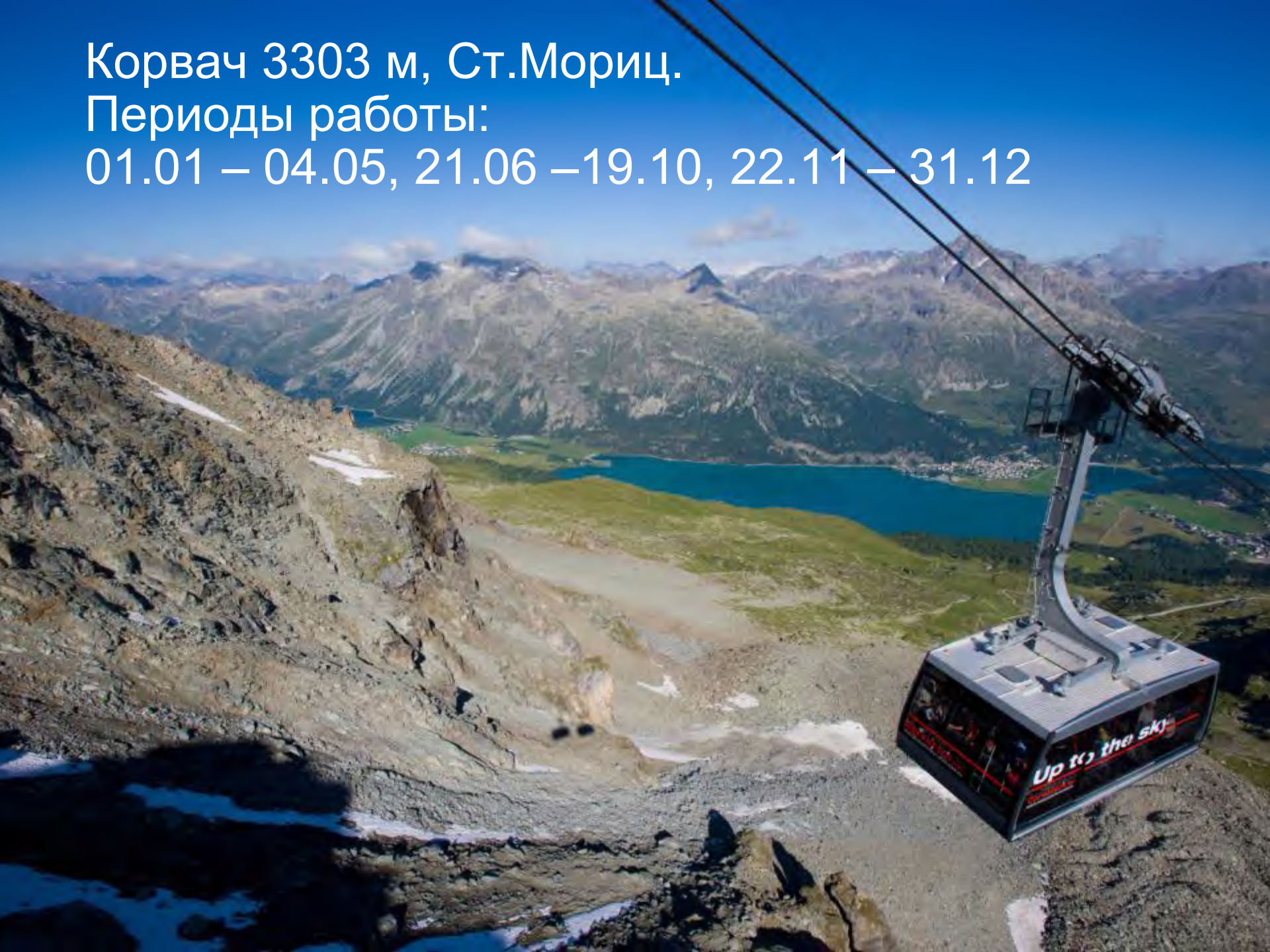
Кардада 167 м, Локарно.  
Период работы: 11.03 – 02.11.2014



Корвач 3303 м, Ст.Мориц.

Периоды работы:

01.01 – 04.05, 21.06 – 19.10, 22.11 – 31.12



Низен 2362 м, Мюленен.  
Период работы: 19.04 –16.11.2014







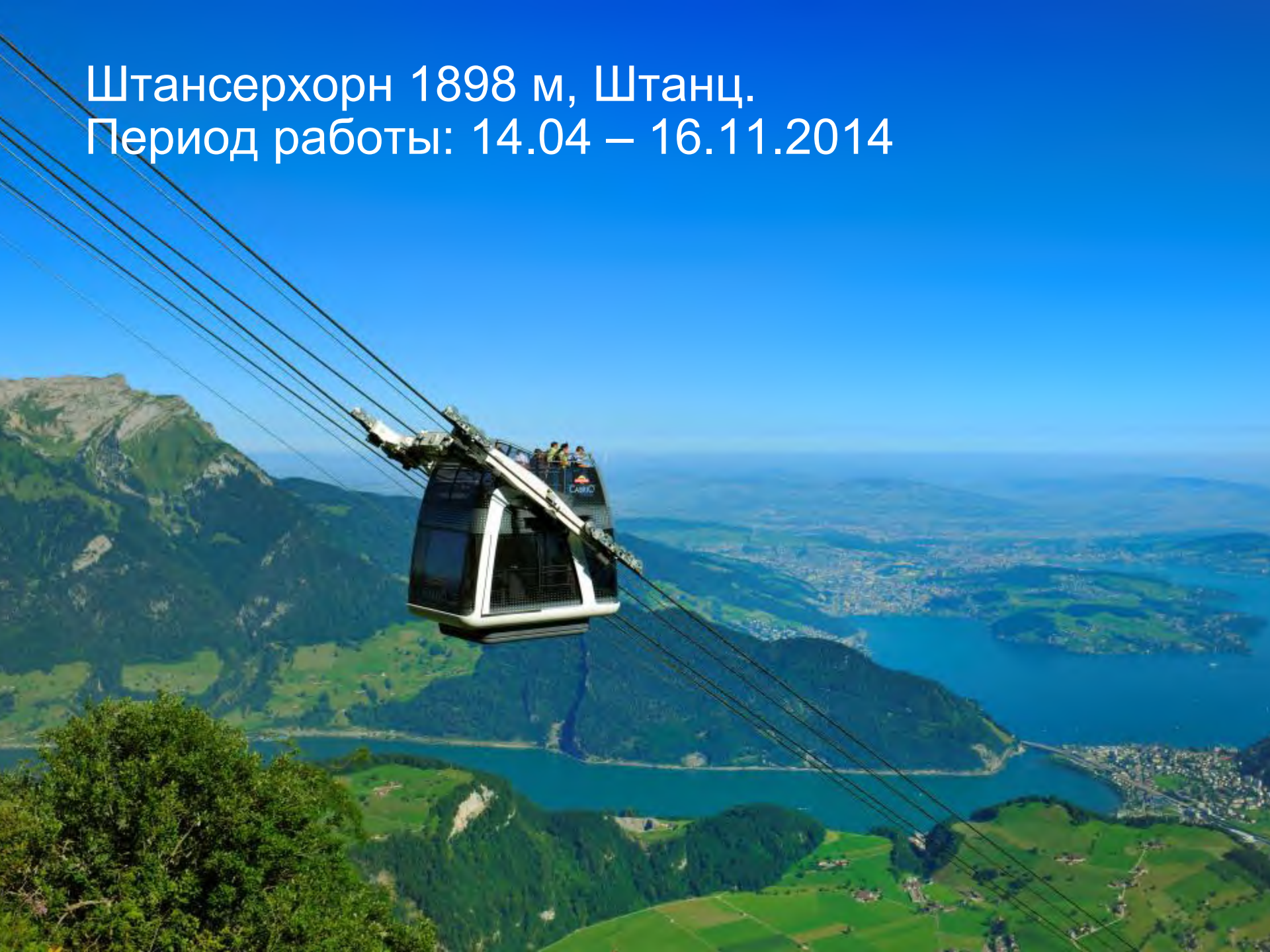
Роше-де-Нэ 2042 м, Монтрё-Веве.  
Период работы: 01.01 – 31.12.2014



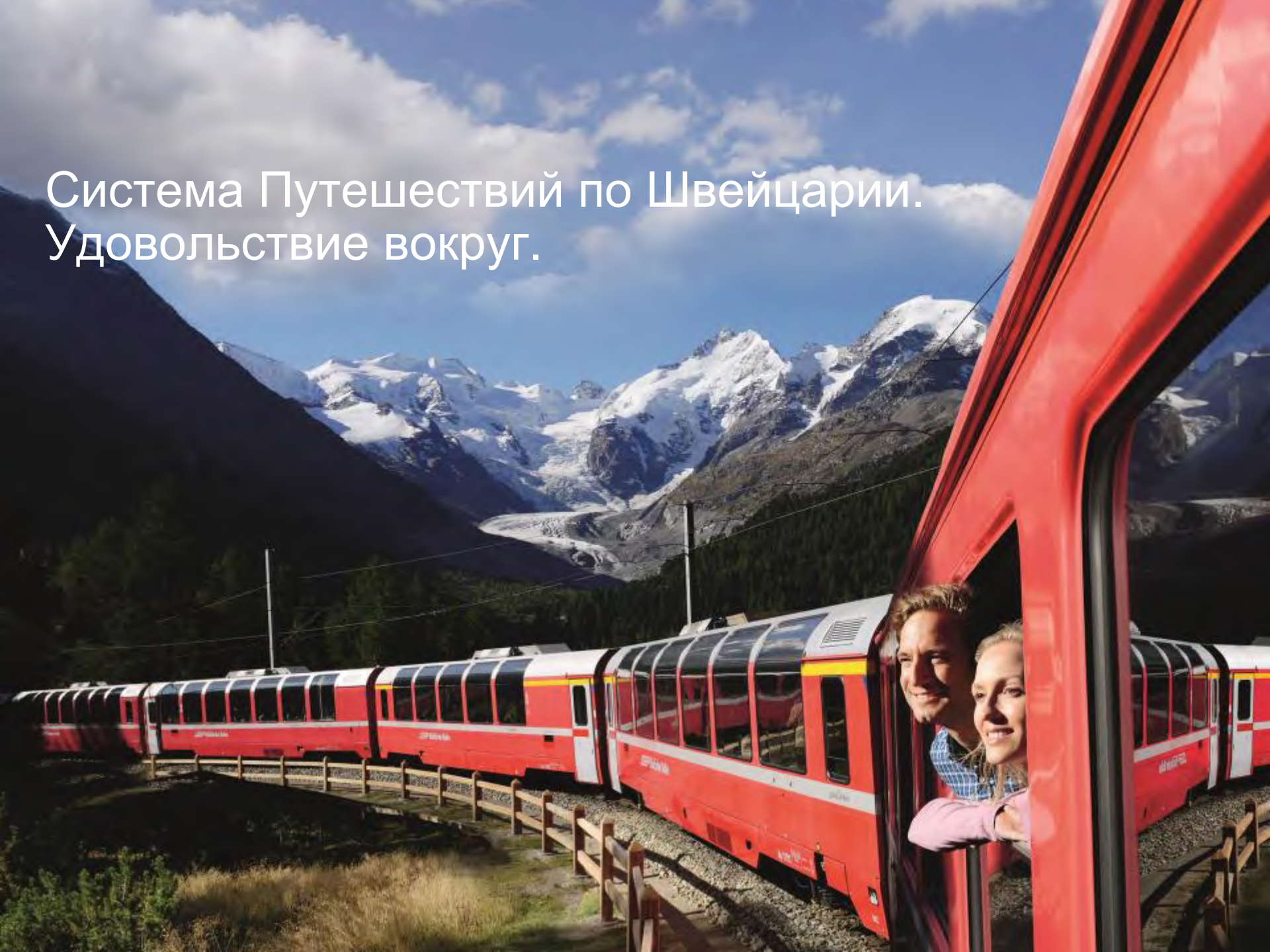
Сэнтис 2502 м, Schwaegalp, Аппенцель.  
Период работы: 08.02 – 31.12.2014



Штансерхорн 1898 м, Штанц.  
Период работы: 14.04 – 16.11.2014



Система Путешествий по Швейцарии.  
Удовольствие вокруг.





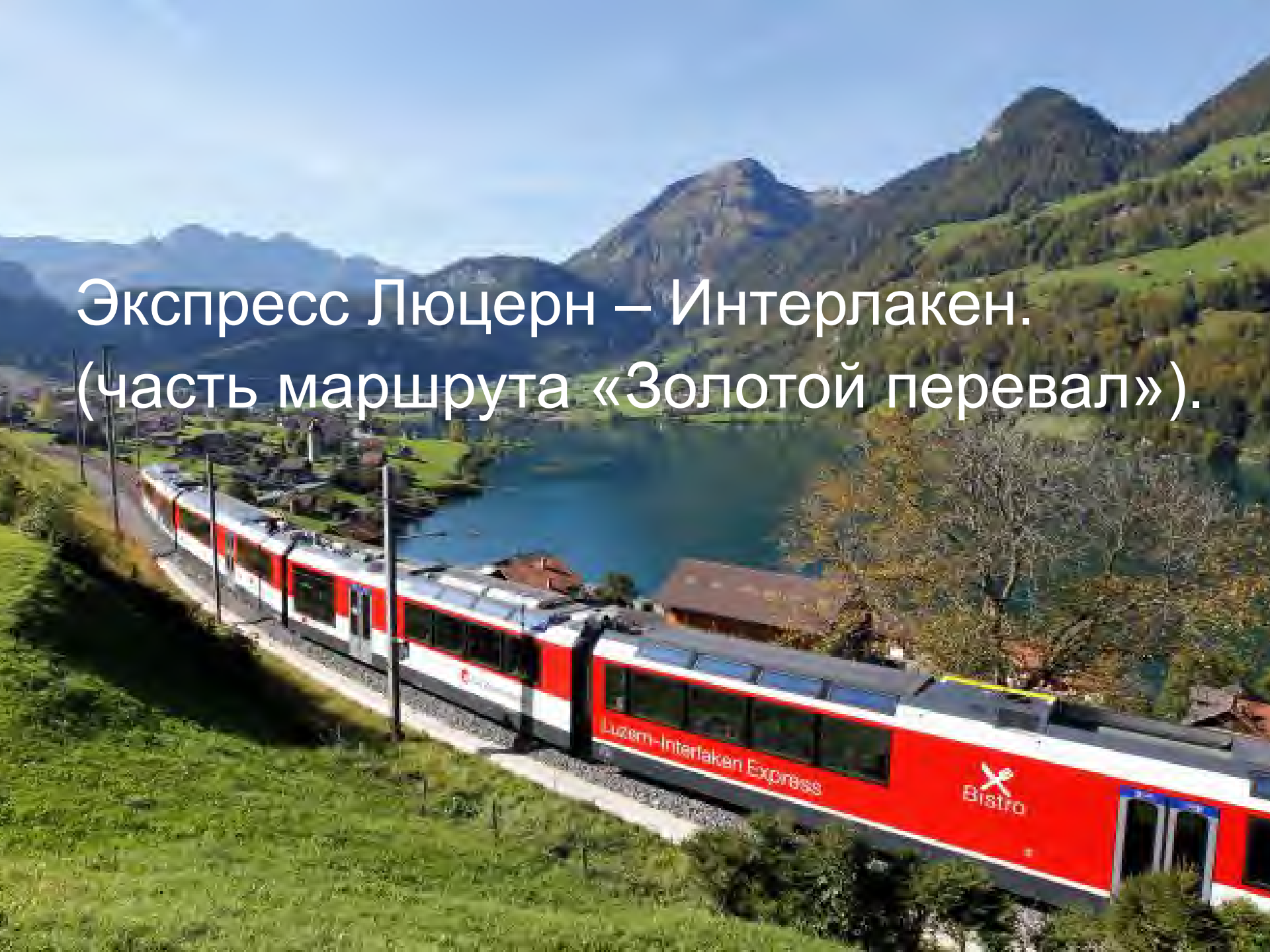
Швейцария.  
get natural.

# Экспресс Предальпье: Люцерн-Ст.Галлен.





Экспресс Люцерн – Интерлакен.  
(часть маршрута «Золотой перевал»).







Вагон-ресторан панорамного  
экспресса Люцерн-Интерлакен.

# Новинка – Сырный поезд Монтрё – Шато д'Э.

- По пятницам, субботам и воскресеньям
- С 6 декабря 2013 по 27 апреля 2014

## Программа:

10.44	отправление из Монтрё
11.42	прибытие в Шато д'Э
12.15	демонстрация процесса изготовления сыра
12.45	ланч с сырным фондю
14.45	посещение музея народного промысла
16.06	отправление из Шато д'Э
17.13	Прибытие в Монтрё

- Стоимость (при наличии Swiss Pass 1-го или 2-го класса): 39 CHF







Швейцария.  
get natural.

# Вильгельм Телль Экспресс 2014.

- С 2014 года упраздняется предложение "Premium"
- версия "Standard" по-прежнему будет доступна зимой и летом. Услуга travel guide (ранее эксклюзивная только для гостей "Salon Liberté") будет доступна всем пассажирам на «железнодорожном» участке маршрута, предлагая – летом – информацию на отрезке Готард.
- Стоимость бронирования мест (обязательная):  
CHF 49 летом (18.04 - 07.10.14);  
CHF 39 зимой (15.12.2013 - 17.04.2014 и  
20.10 - 13.12.2014)



# Знаменательные даты STS.

Система путешествий по Швейцарии



Швейцария.  
get natural.

125 лет железной дороге Ретише  
Бан (Ландкварт – Клостерс с 1889 г.).





A red Pilatus train is shown ascending a steep, rocky mountain face. The train is positioned vertically, with its front facing upwards. The word "PILATUS" is visible on the front of the train. The background features a vast mountain landscape with green slopes and distant peaks under a blue sky with scattered clouds. The train is a cable car, as evidenced by the cables extending from the top of the frame.

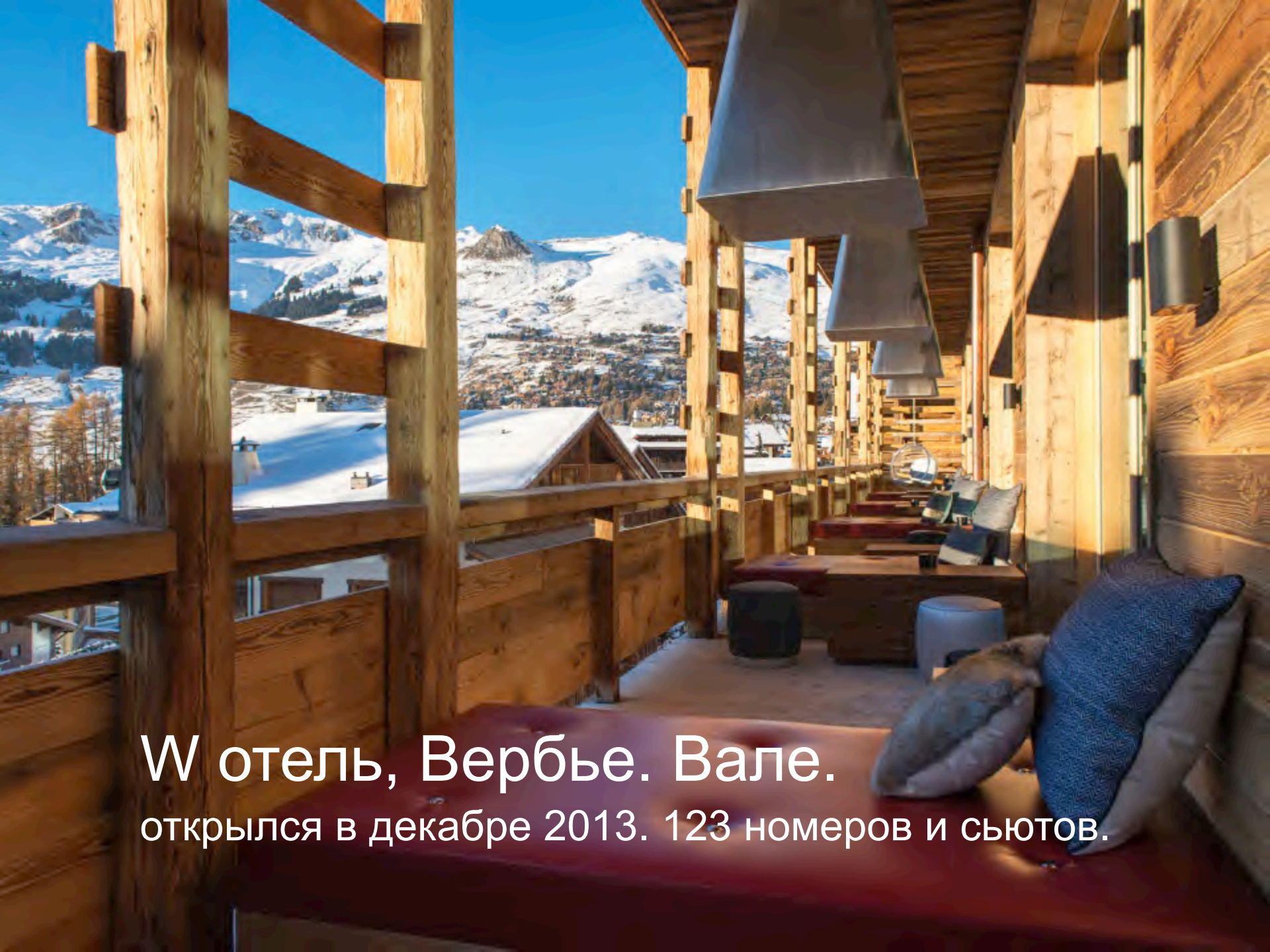
125 лет  
горной железной дороге Пилатус.

# Новости.

Лето 2014



Швейцария.  
get natural.



W отель, Вербье. Вале.

открылся в декабре 2013. 123 номеров и сьютов.



Intercontinental Davos. Граубюнден.  
Открылся в декабре 2013. 216 номеров.



The Chedi, Андерматт. Регион Люцернско  
озера.

Открылся в декабре 2013. 104 номеров.



Hotel Nendaz 4 Vallées, Ненда. Вале.  
Открылся в декабре 2013. 62 номеров и сьютов.

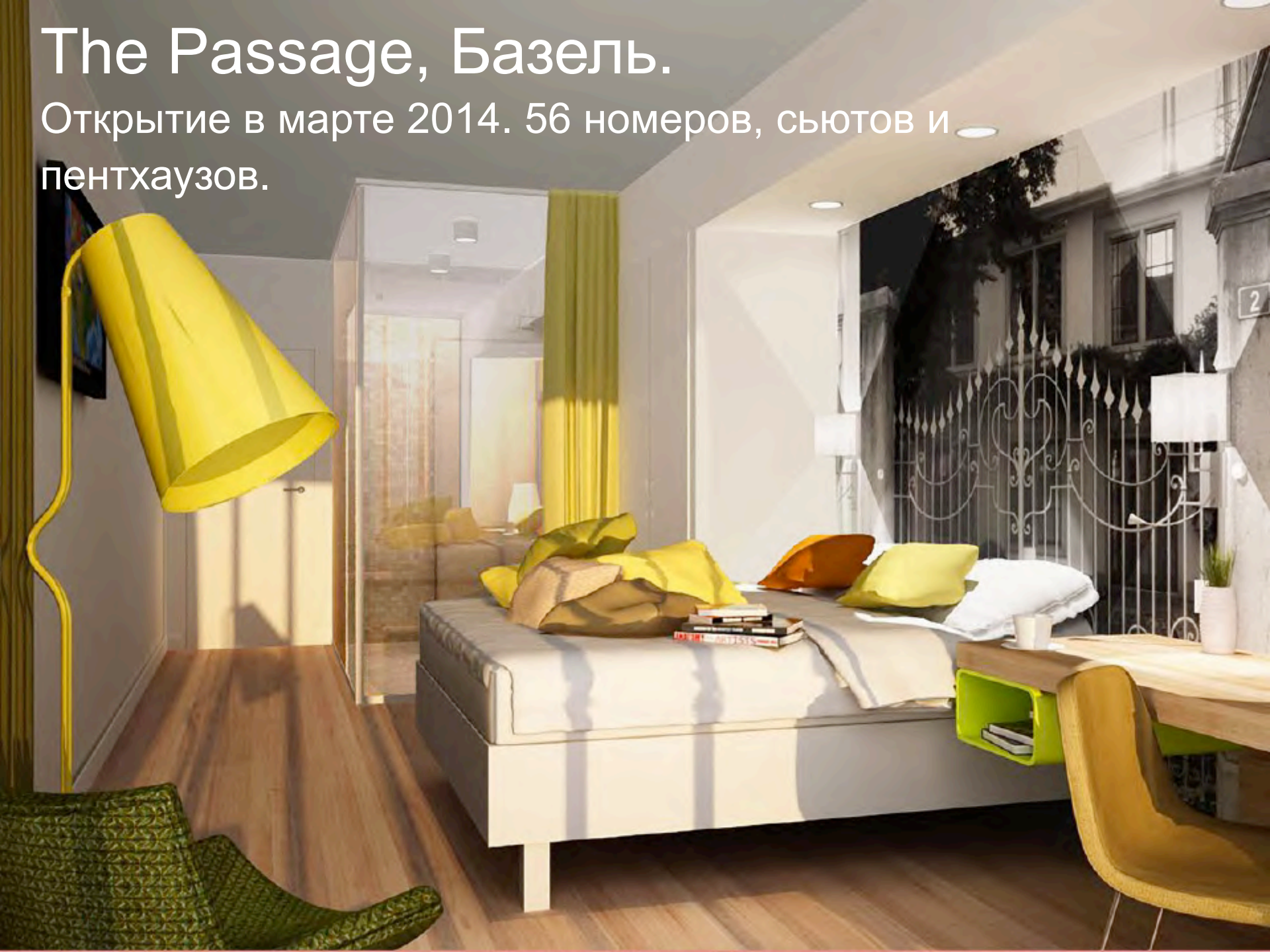
# Sheraton Zurich Hotel. Цюрих.

Открылся в январе 2014. 197 номеров.



# The Passage, Базель.

Открытие в марте 2014. 56 номеров, сьютов и пентхаузов.





# Dorint Airport Hotel, Цюрих.

Открытие весной 2014. 245 номеров.

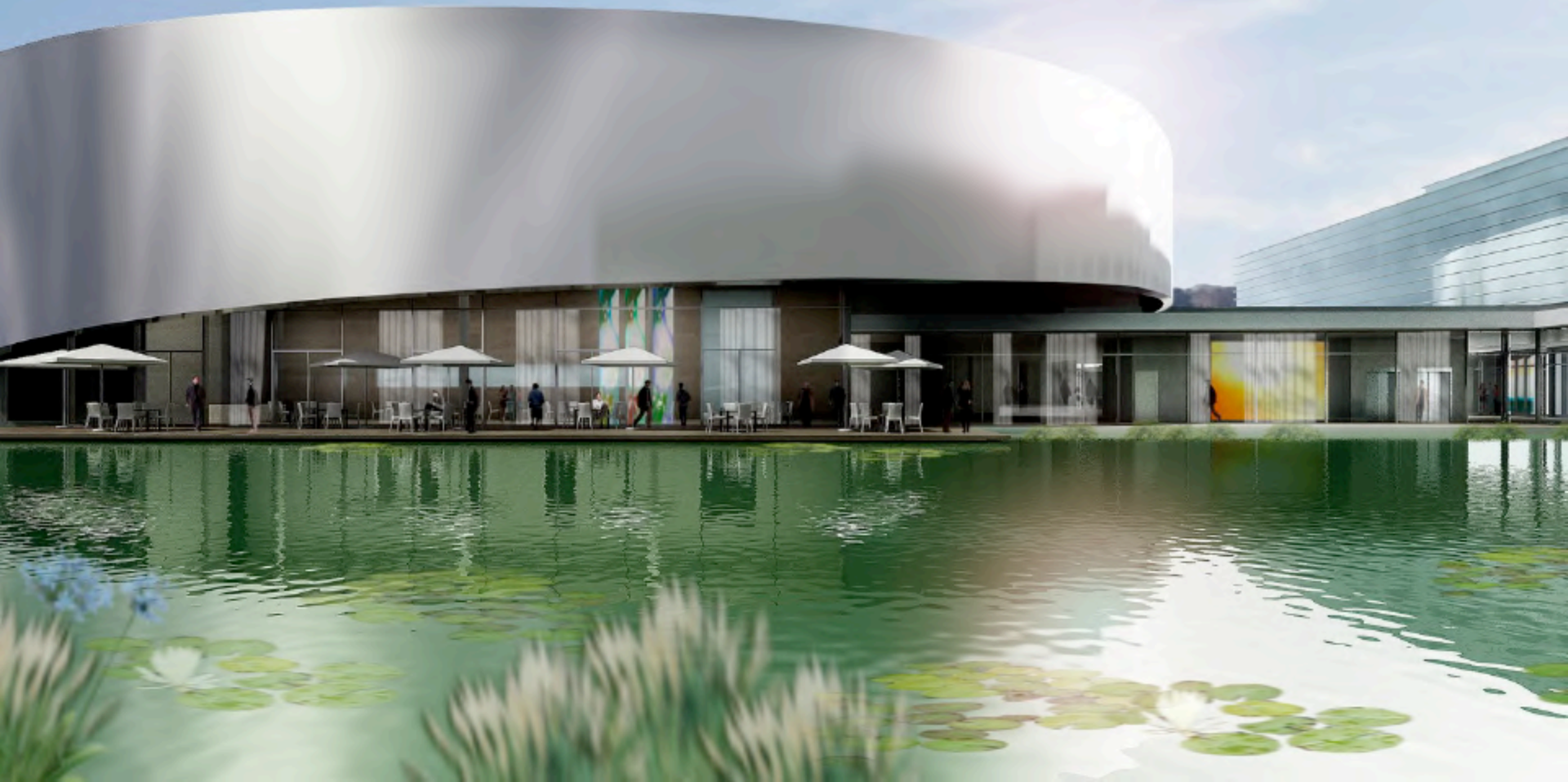


An architectural rendering of the wellnessHostel4000 in Saas-Fee, Switzerland. The building is a modern, multi-story structure with a dark brown, vertically-slatted facade and a light blue base. It features numerous windows and a large glass entrance at the ground level. The building is situated in a snowy mountain landscape with a large, snow-capped mountain peak in the background. The sky is blue with scattered white clouds. In the foreground, there is a snow-covered courtyard with several people, including a child on a sled and a group of people sitting on a bench. To the left, there is a traditional wooden building with a balcony. The overall scene is bright and sunny, suggesting a winter day.

wellnessHostel4000, Саас-Фэ. Вале.  
Открытие в сентябре 2014. 168 мест.

# Hôtel Aquatis, Лозанна. Регион Женевского озера.

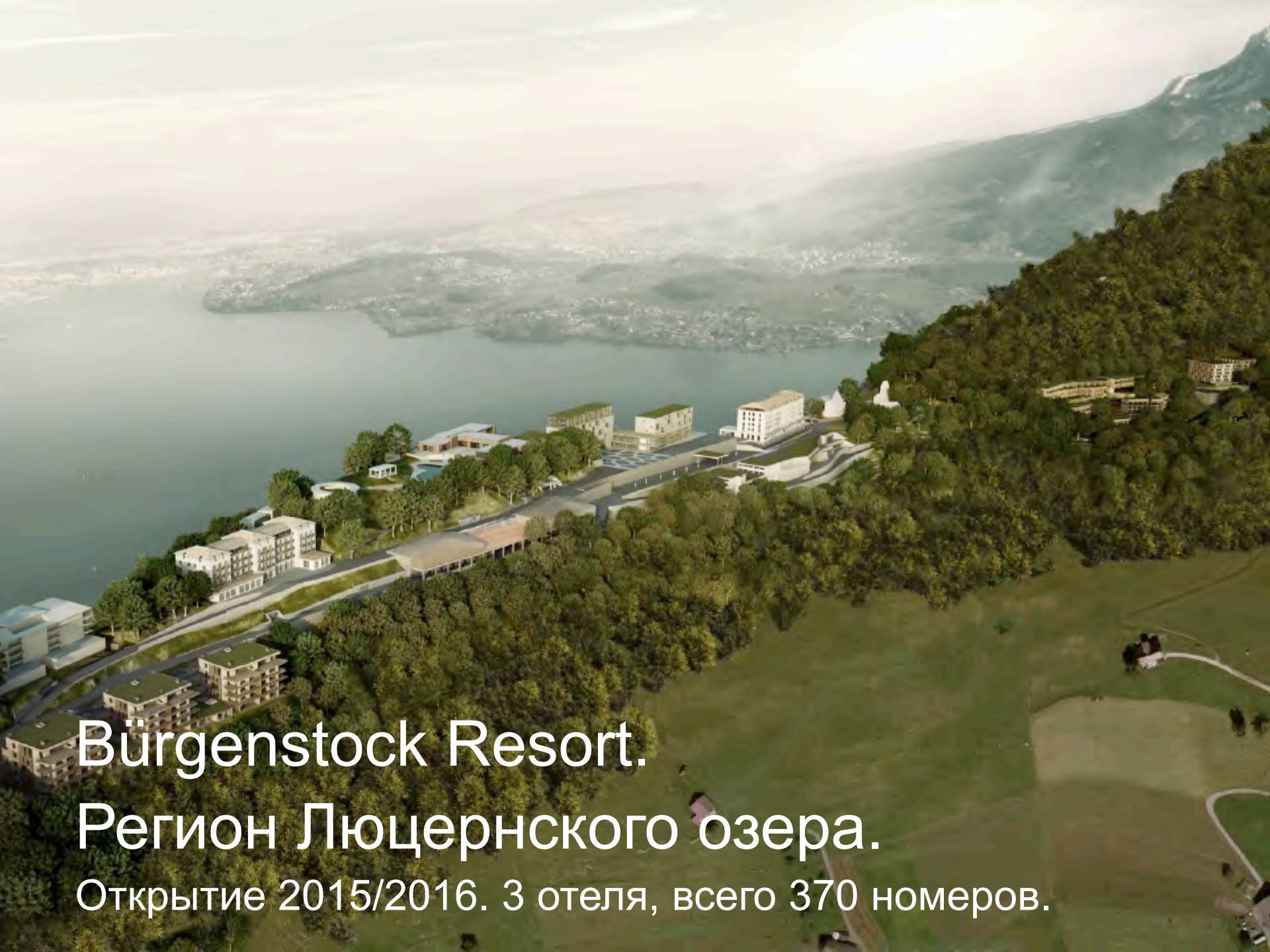
Открыте в сентябре 2014. 143 номеров.





Hotel Schweizerhof, Люцерн.

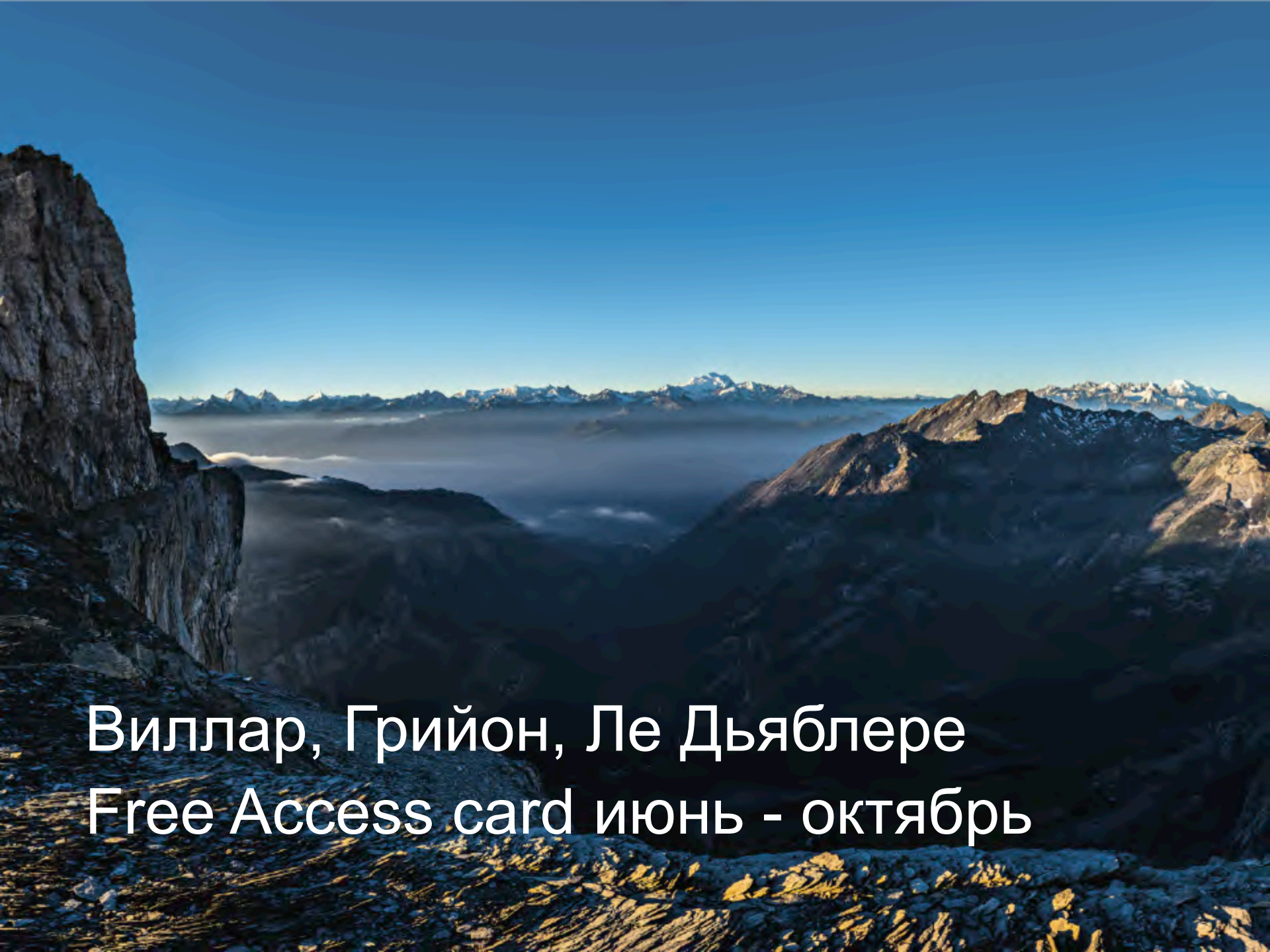
Завершена реновация всех номеров



Бюргенсток Резорт.

Регион Люцернского озера.

Открытие 2015/2016. 3 отеля, всего 370 номеров.



Виллар, Грийон, Ле Дьяблере  
Free Access card июнь - октябрь

Шилтхорн – Пиц Глория, Юнгфрау:  
новая обзорная платформа Skyline  
walk, открытие в июне 2014.



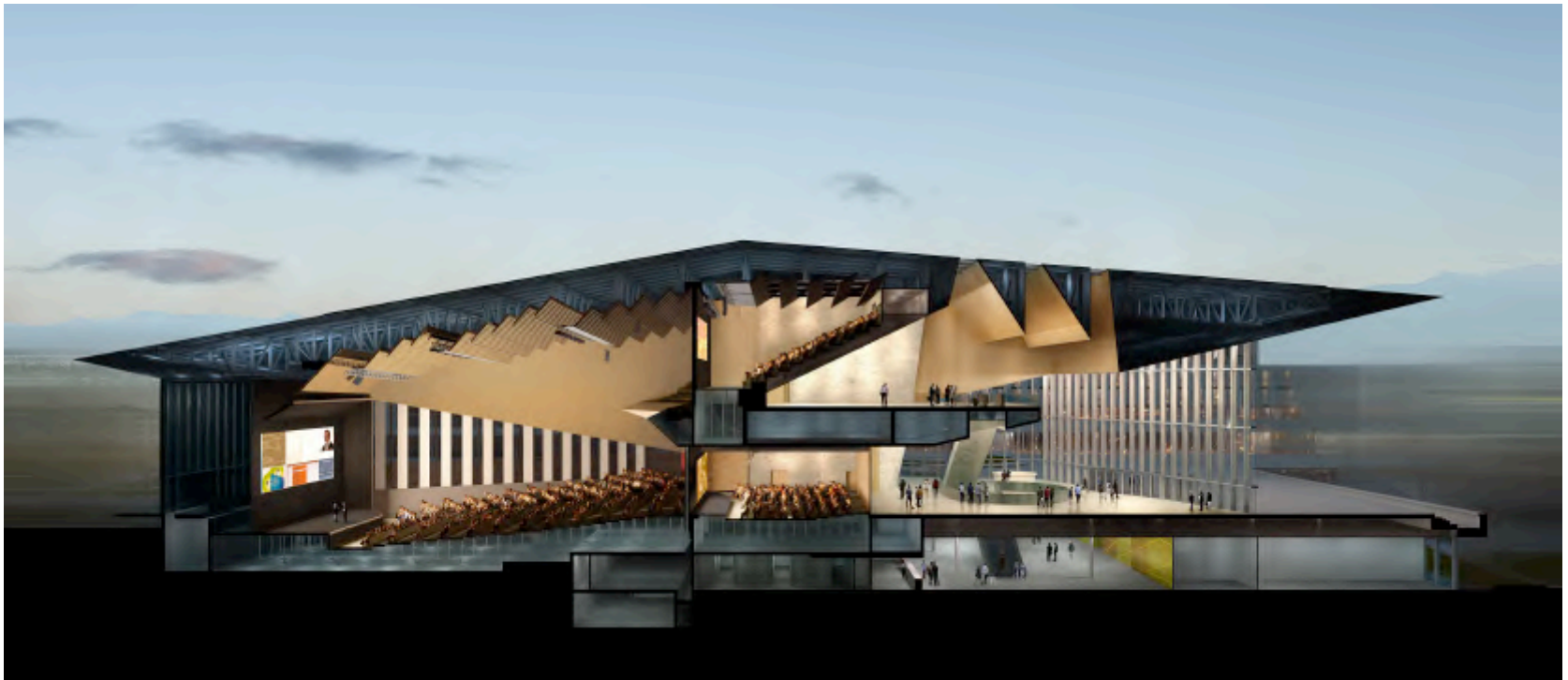
# The Swiss Tech Convention Center. Лозанна

- Уникальный, полностью модулируемый конференц-центр.
- Открытие в 3 апреля 2014
- Вместимость 3000 мест
- Все помещения могут преобразовываться за считанные минуты в нужную компоновку





# The Swiss Tech Convention Center. Лозанна





Приключения швейцарского шоколада.  
Люцерн, музей транспорта.  
Открытие 19 июня 2014 г.



Советы  
Поля

А теперь кино: новая история от  
Себи и Поля





Спасибо за внимание и удачного дня!



**Швейцария.**  
get natural.